

# CATALOGUE

*Scheme*

# COLLECTIONS

<i>Urban Trips#1</i>	<i>P. 4</i>
<i>Urban Trips#2</i>	<i>P. 19</i>
<i>Reflets &amp; Transparence</i>	<i>P. 84</i>
<i>Water Side</i>	<i>P. 119</i>
<i>Other Look</i>	<i>P. 181</i>

**D**epuis la nuit des temps, l'image n'a cessé d'illustrer la vie et de se développer : des fresques figuratives dans les grottes préhistoriques à l'IA, en passant bien sûr par la découverte de la photographie...

Mais aujourd'hui celle-ci ne cesse de se densifier. L'image est partout. La photographie est accessible à chaque instant. Nos outils de communication permettent un partage instantané. Qu'il s'agisse de photos personnelles, de reportage, publicitaires, etc. L'image est au cœur de notre vie.

Pourtant, je pense qu'au travers de l'ère numérique (au sens large du terme), et de l'IA, l'image a perdu une partie de sa réflexion, de sa créativité, de son intensité artistique. L'image est furtive, immédiate, ...

Elle transmet le sensationnel plus que l'émotion, le factuel plus que le rêve, ...

Ma quête se fonde sur la volonté de partager une âme, une créativité, une émotion, une recherche, une originalité, un esthétisme, ...

Cette démarche est le fruit d'une passion qui se nourrit au travers de voyages, de balades, de situations, au détour d'une rencontre parfois doublée de patience...

Toutes les photos présentées ont été réalisées sans montage, trucage ou collage. Certaines sont sublimées par des actions similaires à celles que l'on pratiquait en chambre noire avec la lumière inactinique : densité, saturation, contraste, tonalités, couleurs, solarisation, ...

Afin de les magnifier je fais le choix de tirages en grand format, sur papier photo argentique de très haute qualité\*, la plupart encapsulés sous verre acrylique afin d'offrir une profondeur et un relief à l'oeuvre, dignes d'une galerie.

Merci de partager ce regard,

A stylized, handwritten signature in black ink, appearing to read 'T. Heume'.

*\* Les tirages sont réalisés par le laboratoire White Wall, plusieurs fois vainqueur du TIPA World Awards*



COLLECTION

*Urban Trips#1*





## Un Dimanche sur les Planches

*Deauville . 2014*

*Collection "Urban Trips #1" - Ref. Deauville*

*Formats (cm) : 60 x 40 ou 120 x 80*

*Tirage sur papier Fuji Crystal UltraHD, contrecollé sur alu Dibon®, sous verre acrylique 2 mm*



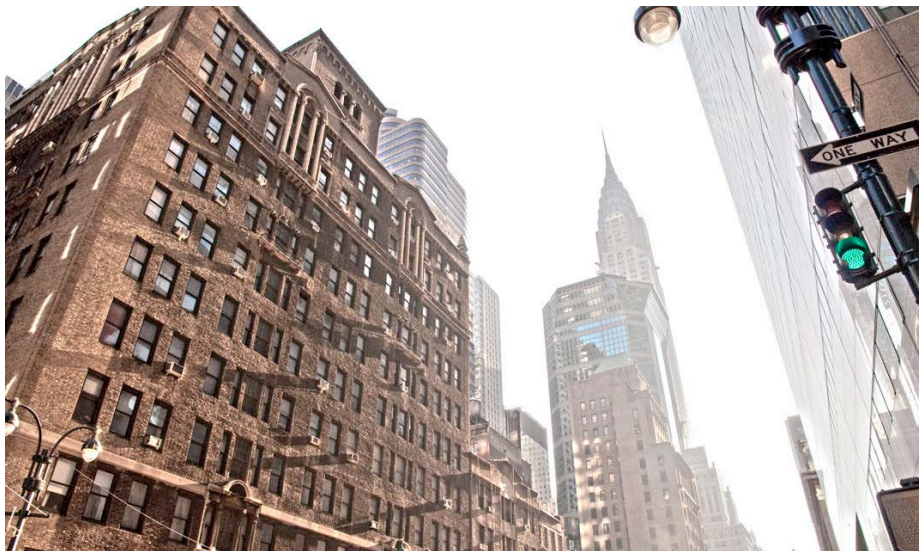
## Chinatown

New York . 2010

Collection "Urban Trips #1" - Ref. DSC\_0532

Formats (cm) : 50 x 35 ou 100 x 70

Tirage sur papier Fuji Crystal DP II, contrecollé sur alu Dibon®



## Manhattan

*New York . 2010*

*Collection "Urban Trips #1" - Ref. DSC\_9793\_2*

*Formats (cm) : 35 x 20 ou 70 x 40*

*Tirage sur papier Fuji Crystal UltraHD, contrecollé sur alu Dibon®, sous verre acrylique 2 mm*

# Métal, Minéral, Végétal

Berlin . 2016

Collection "Urban Trips #1"

Ref. TNT\_0954

Formats (cm) :  
55 x 80 ou 80 x 120

Tirage :  
Papier Fuji métallisé,  
contrecollé sur Dibon®,  
sous verre acrylique 2 mm







## Echoes

*Berlin . 2016*

*Collection "Urban Trips #1" - Ref. TNT\_0982*

*Formats (cm) : 60 x 40 ou 120 x 80*

*Tirage sur papier Fuji métallisé, contrecollé sur alu Dibon®, sous verre acrylique 2 mm*



# **Le Cercle de la Solitude**

*Berlin . 2016*

*Collection "Urban Trips #1"*

*Ref. TNT\_1088*

*Formats (cm) : 70 x 120*

*Tirage :  
Papier Fuji métallisé,  
contrecollé sur Dibon®,  
sous verre acrylique 2 mm*



## Run a Tramway

*Lisbonne . 2015*

*Collection "Urban Trips #1"*

*Ref. TNT\_3972*

*Formats (cm) :*

*40 x 60 ou 80 x 120*

*Tirage sur papier  
Fuji Crystal UltraHD,  
contrecollé sur alu  
Dibon®, sous verre  
acrylique 2 mm*



## Tram 28

*Lisbonne . 2015*

*Collection "Urban Trips #1"*

*Ref. Tram1*

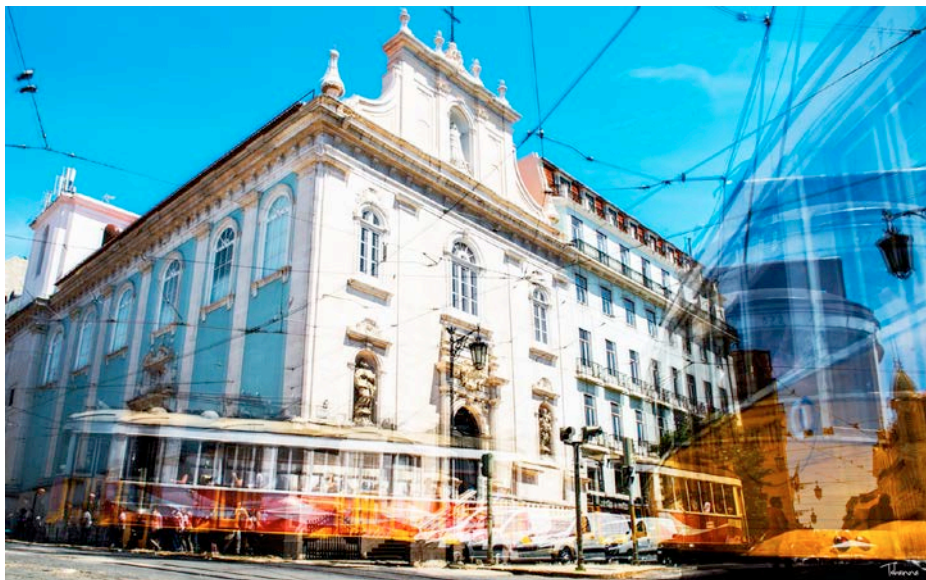
*Formats (cm) :*

*50 x 80 ou 76 x 120*

*Tirage :*

*Papier Fuji métallisé,  
contrecollé sur Dibon®,  
sous verre acrylique 2 mm*





## Way of Tram

*Lisbonne . 2015*

*Collection "Urban Trips #1" - Ref. TNT\_4046*

*Formats (cm) : 120 x 70*

*Tirage sur papier Fuji métallisé, contrecollé sur alu Dibon®, sous verre acrylique 2 mm*



## **Toile Dubaïote**

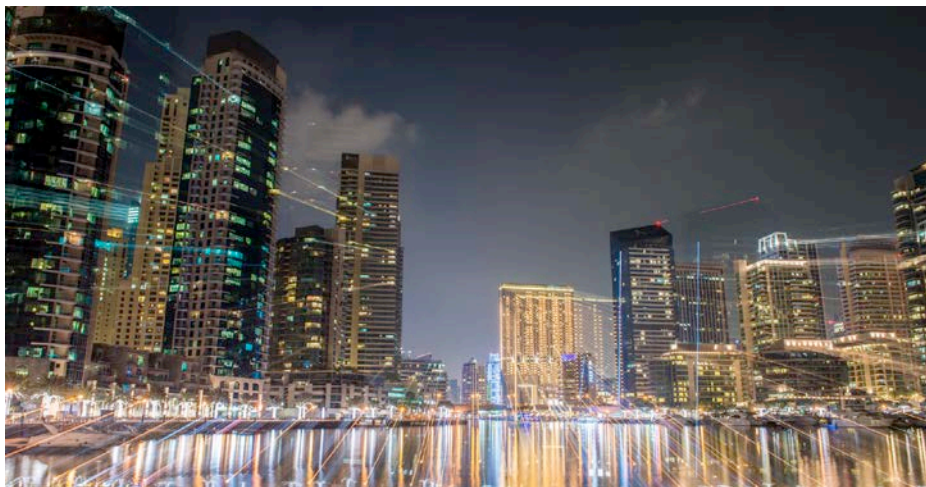
*Dubaï . 2016*

*Collection "Urban Trips #1" - Ref. TNT\_7855*

*Formats (cm) : 120 x 70*

*Tirage sur papier Fuji métallisé, contrecollé sur alu Dibon®, sous verre acrylique 2 mm*





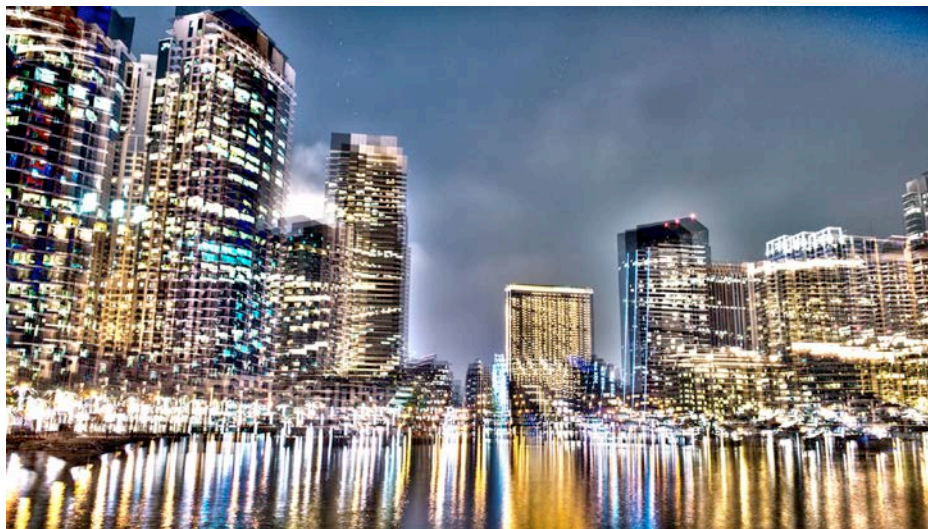
## Eclats de Lumière

*Dubai . 2016*

*Collection "Urban Trips #1" - Ref. TNT\_7864*

*Formats (cm) : 120 x 65*

*Tirage sur papier Fuji métallisé, contrecollé sur alu Dibon®, sous verre acrylique 2 mm*



## **Vibrations**

*Dubai . 2016*

*Collection "Urban Trips #1" - Ref. TNT\_7866\_2*

*Formats (cm) : 120 x 70*

*Tirage sur papier Fuji métallisé, contrecollé sur alu Dibon®, sous verre acrylique 2 mm*

## Convergence Divergence

*Dubai . 2016*

*Collection "Urban Trips #1"*

*Ref. TNT\_7959*

*Formats (cm) :*

*55 x 80 ou 80 x 120*

*Tirage :*

*Papier Fuji métallisé,  
contrecollé sur Dibon®,  
sous verre acrylique 2 mm*





## **A Fleur d'Eau**

*Paris . 2016*

*Collection "Urban Trips #1" - Ref. TNT\_9367\_2*

*Formats (cm) : 80 x 40 ou 120 x 60*

*Tirage sur papier Fuji Crystal UltraHD, contrecollé sur alu Dibon®, sous verre acrylique 2 mm*

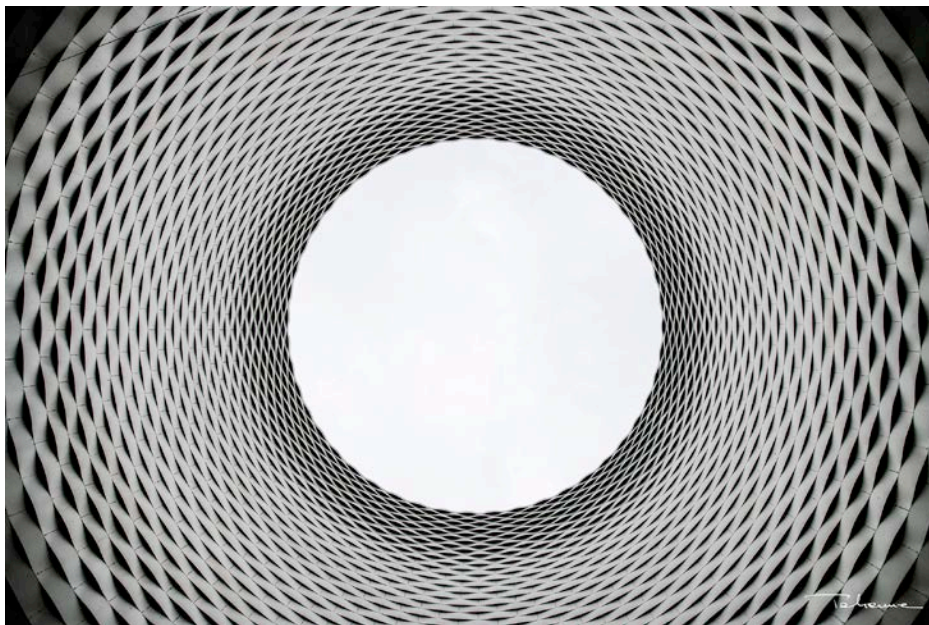




COLLECTION

*Urban Trips #2*





## Obturbateur

*Bâle . 2024*

*Collection "Urban Trips #2" - Ref. DSC\_0830*

*Formats (cm) : 70 x 50 ou 140 x 100*

*Tirage sur papier Fuji métallisé, contrecollé sur alu Dibon®, sous verre acrylique 2 mm*



## Reach The Sky

*Londres . 2023*

*Collection "Urban Trips #2" - Ref. DSC\_8996*

*Formats (cm) : 70 x 45 ou 140 x 90*

*Tirage sur papier Fuji métallisé, contrecollé sur alu Dibon®, sous verre acrylique 2 mm*



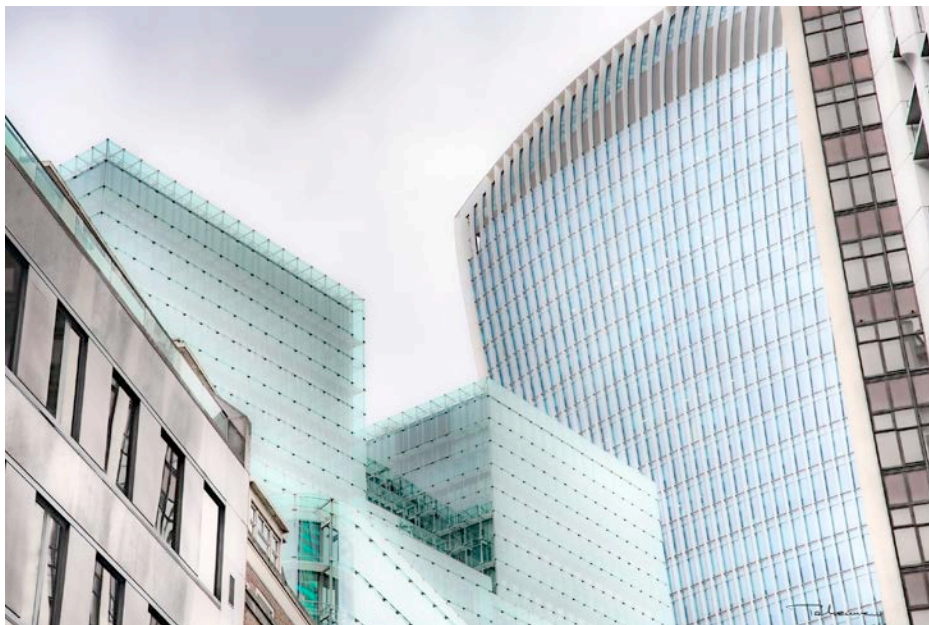
## Contrastes sur la Tamise

*Londres . 2023*

*Collection "Urban Trips #2" - Ref. DSC\_8957*

*Formats (cm) : 70 x 45 ou 140 x 90*

*Tirage sur papier Fuji métallisé, contrecollé sur alu Dibon®, sous verre acrylique 2 mm*



## **Douceur Contemporaine**

*Londres . 2023*

*Collection "Urban Trips #2" - Ref. DSC\_9050*

*Formats (cm) : 70 x 45 ou 140 x 90*

*Tirage sur papier Fuji métallisé, contrecollé sur alu Dibon®, sous verre acrylique 2 mm*



## **Voyage**

*Londres . 2023*

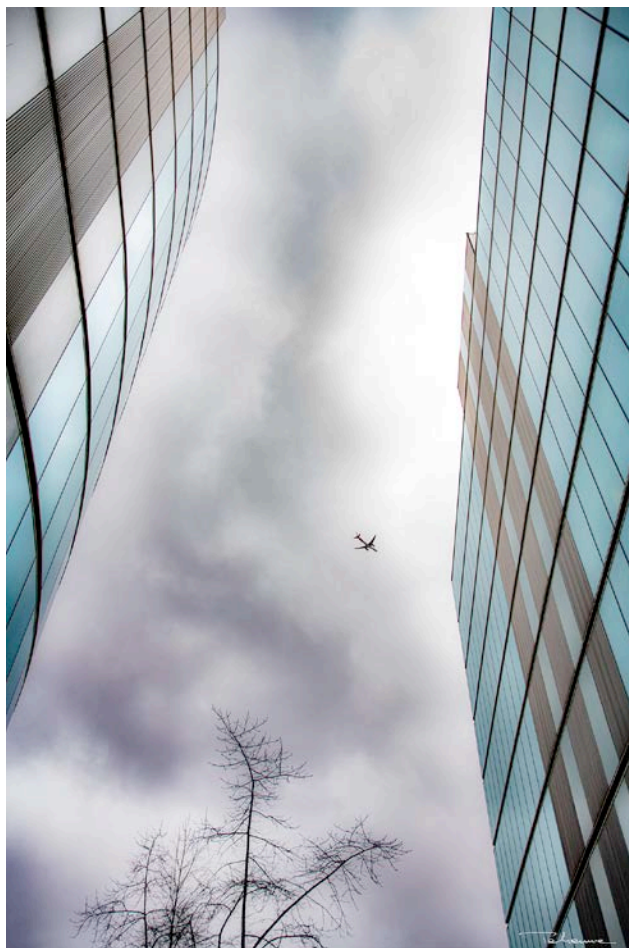
*Collection "Urban Trips #2"*

*Ref. DSC\_9034*

*Formats (cm) :*

*46 x 70 ou 92 x 140*

*Tirage sur papier  
Fuji Crystal UltraHD,  
contrecollé sur alu  
Dibon®, sous verre  
acrylique 2 mm*





## Building Effects

*Krakow . 2017*

*Collection "Urban Trips #2"*

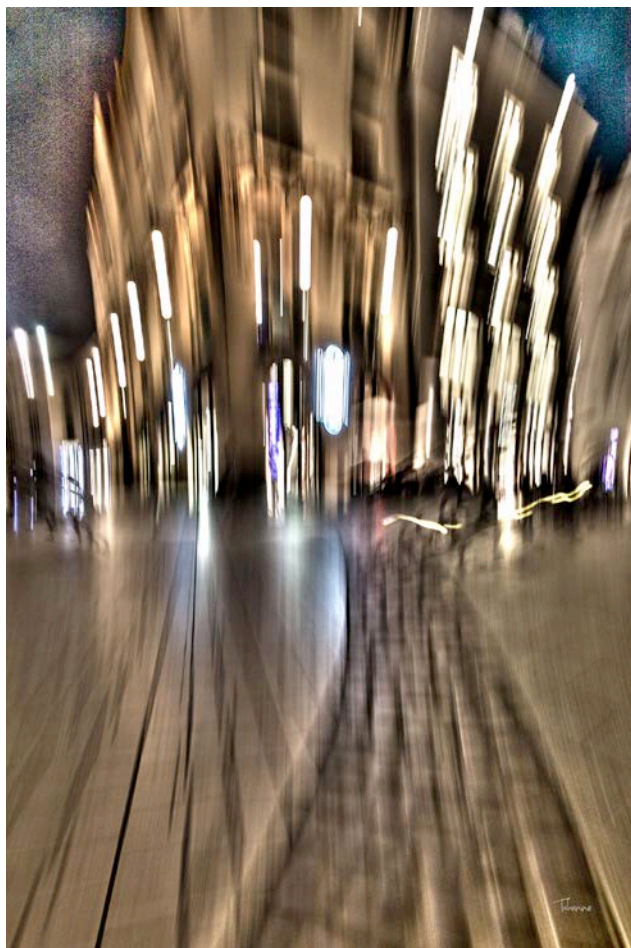
*Ref. TN2\_0416*

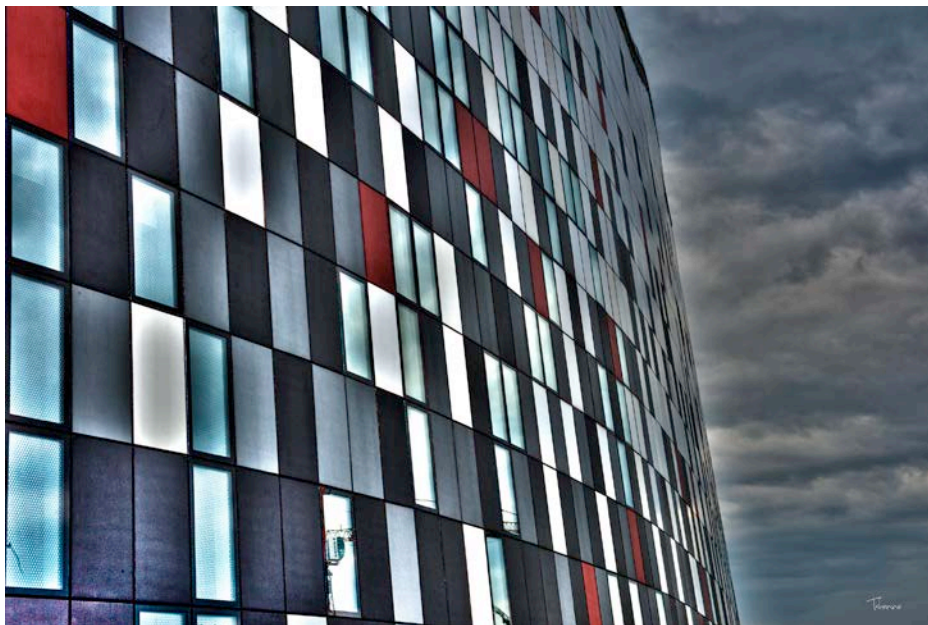
*Formats (cm) :*

*40 x 60 ou 80 x 120*

*Tirage :*

*Papier Fuji métallisé,  
contrecollé sur Dibon®,  
sous verre acrylique 2 mm*





## **Damier**

*Krakow . 2017*

*Collection "Urban Trips #2" - Ref. TN2\_0652*

*Formats (cm) : 60 x 40 ou 120 x 80*

*Tirage sur papier Fuji métallisé, contrecollé sur alu Dibon®, sous verre acrylique 2 mm*



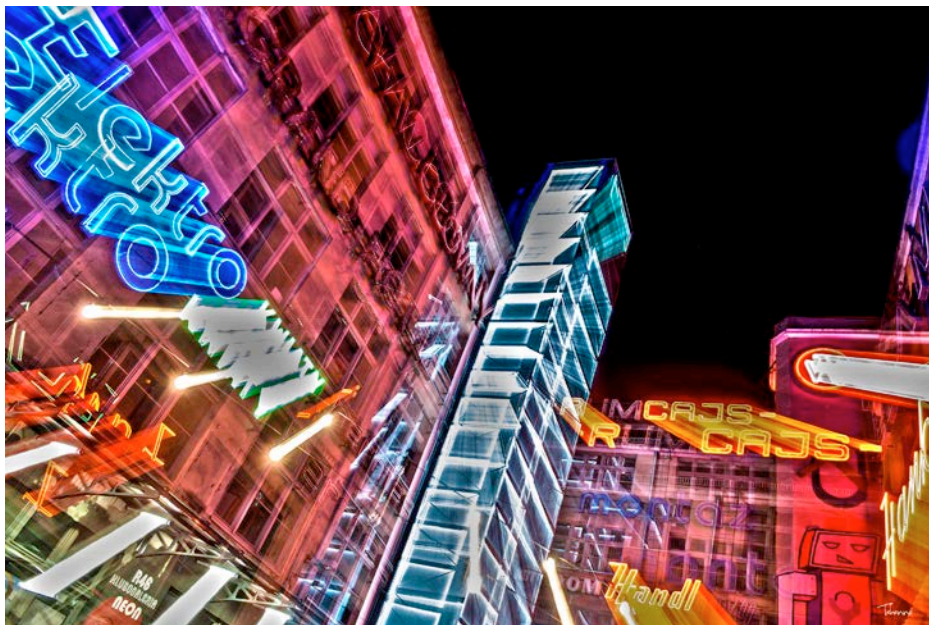
## **Armure de Verre**

*Krakow . 2017*

*Collection "Urban Trips #2" - Ref. TN2\_0673*

*Formats (cm) : 80 x 50 ou 120 x 80*

*Tirage sur papier Fuji métallisé, contrecollé sur alu Dibon®, sous verre acrylique 2 mm*



## Electro

Wroclaw . 2017

Collection "Urban Trips #2" - Ref. TN2\_0900

Formats (cm) : 60 x 40 ou 120 x 80

Tirage sur papier Fuji Crystal UltraHD, contrecollé sur alu Dibon®, sous verre acrylique 2 mm





## **In the City**

*Shanghai . 2018*

*Collection "Urban Trips #2" - Ref. TN2\_4008*

*Formats (cm) : 80 x 50 ou 120 x 80*

*Tirage sur papier Fuji métallisé, contrecollé sur alu Dibon®, sous verre acrylique 2 mm*



## Factory

Wrocław . 2017

*Collection "Urban Trips #2" - Ref. TN2\_0985*

*Formats (cm) : 60 x 40 ou 80 x 50*

*Tirage sur papier Fuji Crystal UltraHD, contrecollé sur alu Dibon®, sous verre acrylique 2 mm*



## Wellington Street

*Hong Kong . 2017*

*Collection "Urban Trips #2" - Ref. TN2\_1510*

*Formats (cm) : 120 x 80*

*Tirage sur papier Fuji métallisé, contrecollé sur alu Dibon®, sous verre acrylique 2 mm*

## **Buildings Forest**

*Hong Kong . 2017*

*Collection "Urban Trips #2"*

*Ref. TN2\_1594*

*Formats (cm) :*

*50 x 80 ou 80 x 120*

*Tirage sur papier Fuji  
Crystal DP II, contrecollé  
sur alu Dibon®*







## Kowloon

*Hong Kong . 2017*

*Collection "Urban Trips #2" - Ref. TN2\_1779*

*Formats (cm) : 80 x 50 ou 120 x 80*

*Tirage sur papier Fuji Crystal UltraHD, contrecollé sur alu Dibon®, sous verre acrylique 2 mm*

## Stairs

*Hong Kong . 2017*

*Collection "Urban Trips #2"*

*Ref. TN2\_1838*

*Formats (cm) :*

*40 x 60 ou 80 x 120*

*Tirage :*

*Papier Fuji métallisé,  
contrecollé sur Dibon®,  
sous verre acrylique 2 mm*



## Illusion

*Hong Kong . 2017*

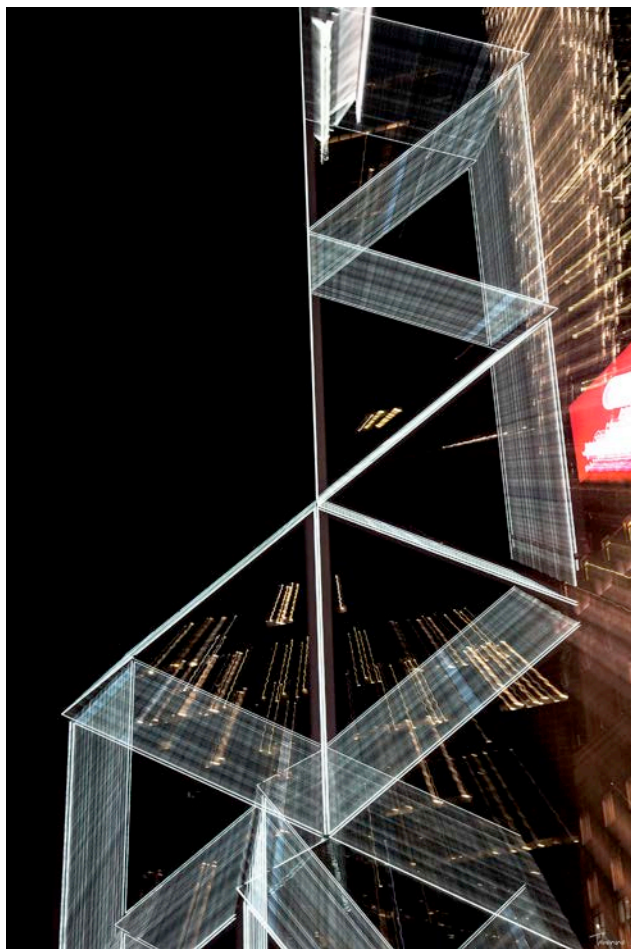
*Collection "Urban Trips #2"*

*Ref. TN2\_1843*

*Formats (cm) :*

*50 x 80 ou 80 x 120*

*Tirage sur papier  
Fuji Crystal UltraHD,  
contrecollé sur alu  
Dibon®, sous verre  
acrylique 2 mm*





## **Ballet à l'Opéra**

*Hong Kong . 2017*

*Collection "Urban Trips #2" - Ref. TN2\_1945*

*Formats (cm) : 60 x 40 ou 120 x 80*

*Tirage sur papier Fuji métallisé, contrecollé sur alu Dibon®, sous verre acrylique 2 mm*





## Choi Hung Estate #1

*Hong Kong . 2017*

*Collection "Urban Trips #2" - Ref. TN2\_1972*

*Formats (cm) : 80 x 50 ou 120 x 80*

*Tirage sur papier Fuji Crystal UltraHD, contrecollé sur alu Dibon®, sous verre acrylique 2 mm*

## Evasion...

Hong Kong . 2017

Collection "Urban Trips #2"

Ref. TN2\_1978

Formats (cm) :  
50 x 80 ou 65 x 100

Tirage sur papier  
Fuji Crystal UltraHD,  
contrecollé sur alu  
Dibon®, sous verre  
acrylique 2 mm





## Choi Hung Estate #2

*Hong Kong . 2017*

*Collection "Urban Trips #2" - Ref. TNT\_5444*

*Formats (cm) : 80 x 50 ou 120 x 80*

*Tirage sur papier Fuji métallisé, contrecollé sur alu Dibon®, sous verre acrylique 2 mm*

## Ding-Ding #1

Hong Kong . 2017

Collection "Urban Trips #2"

Ref. TN2\_2539

Formats (cm) :

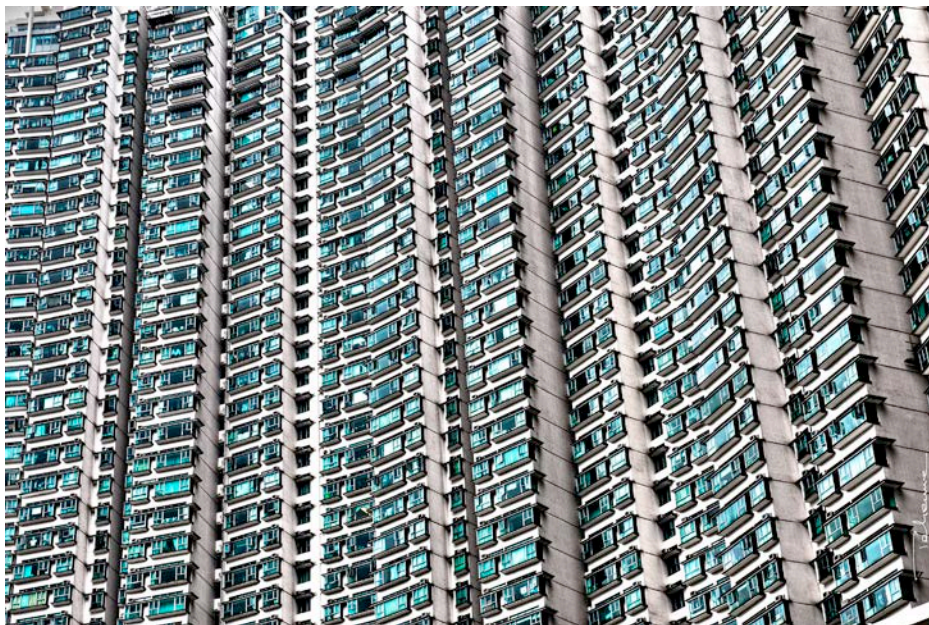
50 x 80 ou 80 x 120

Tirage :

Tirage sur papier  
Fuji Crystal UltraHD,  
contrecollé sur alu  
Dibon®, sous verre  
acrylique 2 mm







## Concentration

*Hong Kong . 2017*

*Collection "Urban Trips #2" - Ref. TN2\_2367*

*Formats (cm) : 80 x 50 ou 120 x 80*

*Tirage sur papier Fuji métallisé, contrecollé sur alu Dibon®, sous verre acrylique 2 mm*

## Verticalité

*Shanghai . 2018*

*Collection Urban "Trips #2"*

*Ref. TN2\_4022*

*Formats (cm) :  
40 x 60 ou 80 x 120*

*Tirage sur papier  
Fuji Crystal UltraHD,  
contrecollé sur alu  
Dibon®, sous verre  
acrylique 2 mm*





## Grâce et Rigidité

*Hong Kong . 2017*

*Collection "Urban Trips #2" - Ref. TN2\_2431*

*Formats (cm) : 60 x 40 ou 120 x 80*

*Tirage sur papier Fuji Crystal UltraHD, contrecollé sur alu Dibon®, sous verre acrylique 2 mm*





## Ding-Ding-Night

*Hong Kong . 2017*

*Collection "Urban Trips #2" - Ref. TN2\_2523*

*Formats (cm) : 80 x 50 ou 120 x 80*

*Tirage sur papier Fuji métallisé, contrecollé sur alu Dibon®, sous verre acrylique 2 mm*





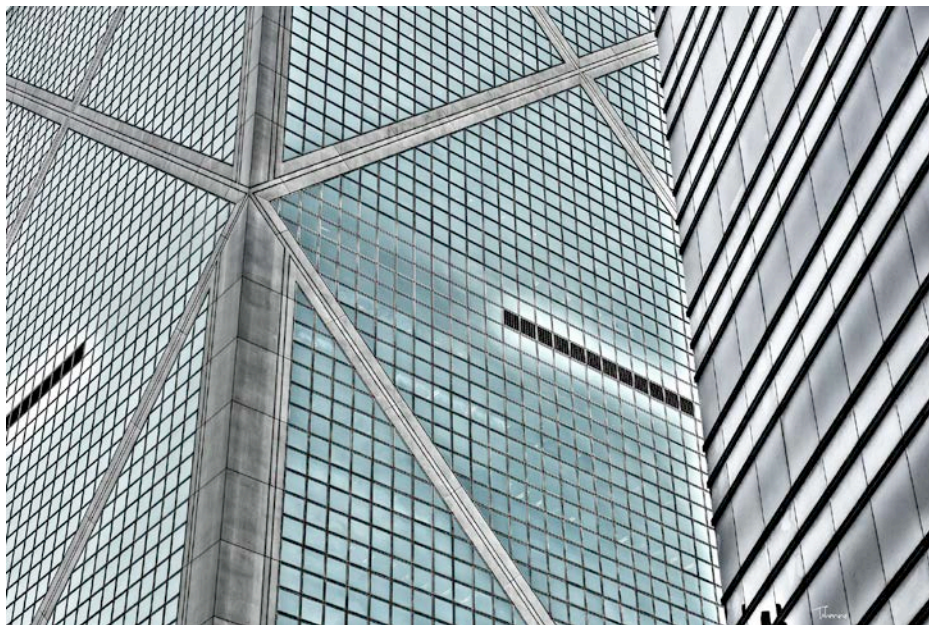
## Ding-Ding #2

Hong Kong . 2017

Collection "Urban Trips #2" - Ref. TN2\_2536

Formats (cm) : 60 x 40 ou 120 x 80

Tirage sur papier Fuji métallisé, contrecollé sur alu Dibon®, sous verre acrylique 2 mm



## Architectural Graphic

*Hong Kong . 2017*

*Collection "Urban Trips #2" - Ref. TN2\_2630*

*Formats (cm) : 80 x 50 ou 120 x 80*

*Tirage sur papier Fuji métallisé, contrecollé sur alu Dibon®, sous verre acrylique 2 mm*



## Mouvement

*Hong Kong . 2017*

*Collection "Urban Trips #2" - Ref. TN2\_2091*

*Formats (cm) : 60 x 30 ou 120 x 90*

*Tirage sur papier Fuji Crystal UltraHD, contrecollé sur alu Dibon®, sous verre acrylique 2 mm*





## Agitation

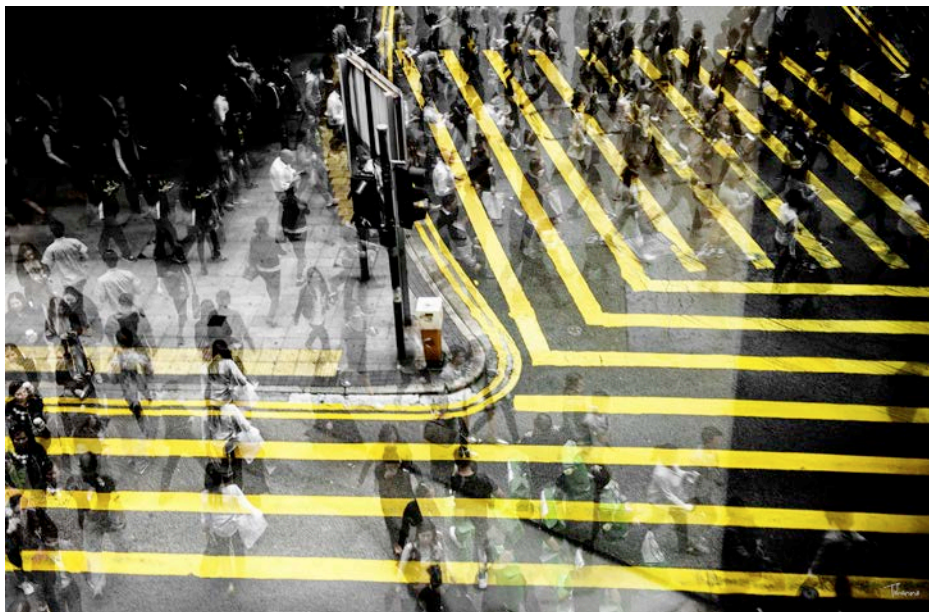
*Hong Kong . 2017*

*Collection "Urban Trips #2" - Ref. TN2\_2665*

*Formats (cm) : 60 x 40 ou 120 x 80*

*Tirage sur papier Fuji Crystal UltraHD, contrecollé sur alu Dibon®, sous verre acrylique 2 mm*





## **Stripes & Crowd #1**

*Hong Kong . 2017*

*Collection "Urban Trips #2" - Ref. TN2\_2679*

*Formats (cm) : 60 x 40 ou 120 x 80*

*Tirage sur papier Fuji Crystal UltraHD, contrecollé sur alu Dibon®, sous verre acrylique 2 mm*



## **Stripes & Crowd #2**

*Hong Kong . 2017*

*Collection "Urban Trips #2" - Ref. TN2\_2683*

*Formats (cm) : 60 x 40 ou 120 x 80*

*Tirage sur papier Fuji Crystal UltraHD, contrecollé sur alu Dibon®, sous verre acrylique 2 mm*



## **Notre-Dame**

*Paris . 2018*

*Collection "Urban Trips #2" - Ref. TN2\_3491*

*Formats (cm) : 80 x 50 ou 120 x 80*

*Tirage sur papier Fuji Crystal UltraHD, contrecollé sur alu Dibon®, sous verre acrylique 2 mm*



## Atmosphère !

*Paris . 2018*

*Collection "Urban Trips #2" - Ref. TN2\_3493*

*Formats (cm) : 60 x 40 ou 120 x 80*

*Tirage sur papier Fuji métallisé, contrecollé sur alu Dibon®, sous verre acrylique 2 mm*





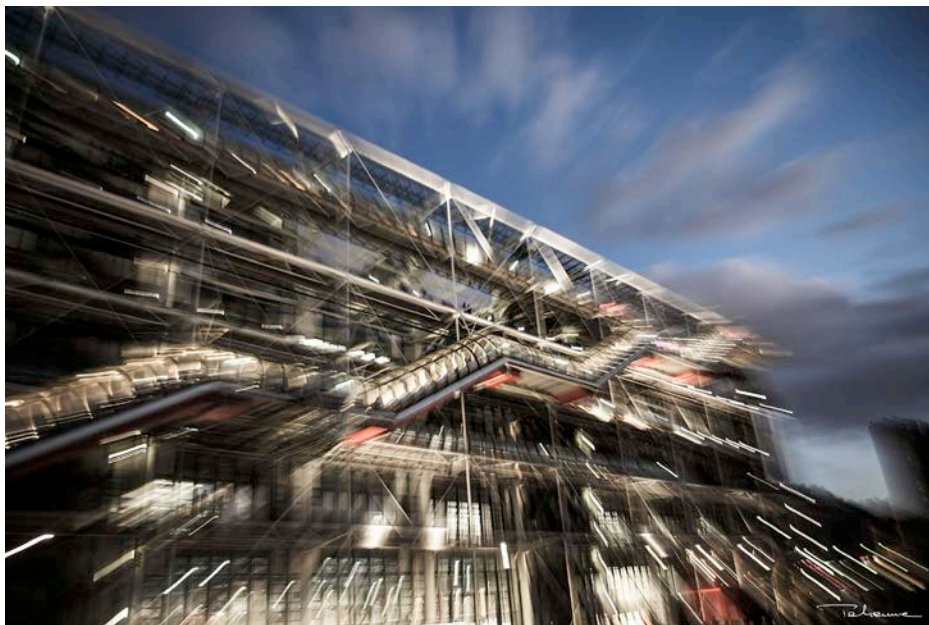
## Inclinaison

*Paris . 2018*

*Collection "Urban Trips #2" - Ref. TN2\_3504*

*Formats (cm) : 80 x 45 ou 120 x 70*

*Tirage sur papier Fuji métallisé, contrecollé sur alu Dibon®, sous verre acrylique 2 mm*



## **Modern Art**

*Paris . 2018*

*Collection "Urban Trips #2" - Ref. TN2\_3509*

*Formats (cm) : 80 x 50 ou 120 x 80*

*Tirage sur papier Fuji métallisé, contrecollé sur alu Dibon®, sous verre acrylique 2 mm*



## Lujiazui

*Shanghai . 2018*

*Collection "Urban Trips #2" - Ref. TN2\_4037*

*Formats (cm) : 60 x 35 ou 120 x 70*

*Tirage sur papier Fuji Crystal UltraHD, contrecollé sur alu Dibon®, sous verre acrylique 2 mm*

## Ascension Mécanique

Shanghai . 2018

Collection "Urban Trips #2"

Ref. TN2\_4100

Formats (cm) :  
40 x 60 ou 80 x 120

Tirage :  
Papier Fuji métallisé,  
contrecollé sur Dibon®,  
sous verre acrylique 2 mm







## Embarquement

*Paris . 2018*

*Collection "Urban Trips #2" - Ref. TN2\_5240\_2*

*Formats (cm) : 60 x 40 ou 120 x 80*

*Tirage sur papier Fuji Crystal UltraHD, contrecollé sur alu Dibon®, sous verre acrylique 2 mm*

## Garden Tower

Vienne . 2018

Collection "Urban Trips #2"

Ref. TN2\_5978

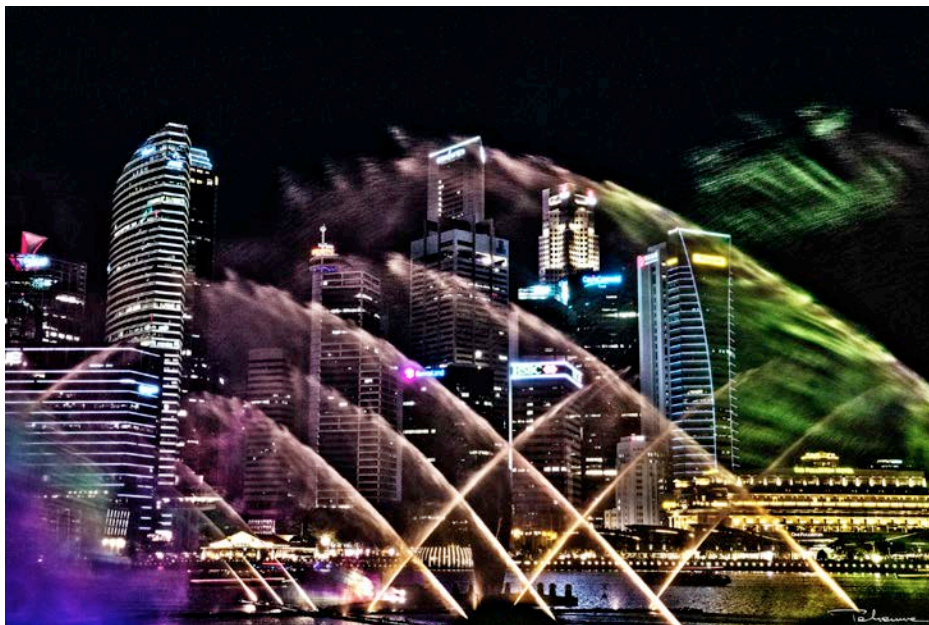
Formats (cm) :

40 x 60 ou 80 x 120

Tirage :

Papier Fuji métallisé,  
contrecollé sur Dibon®,  
sous verre acrylique 2 mm





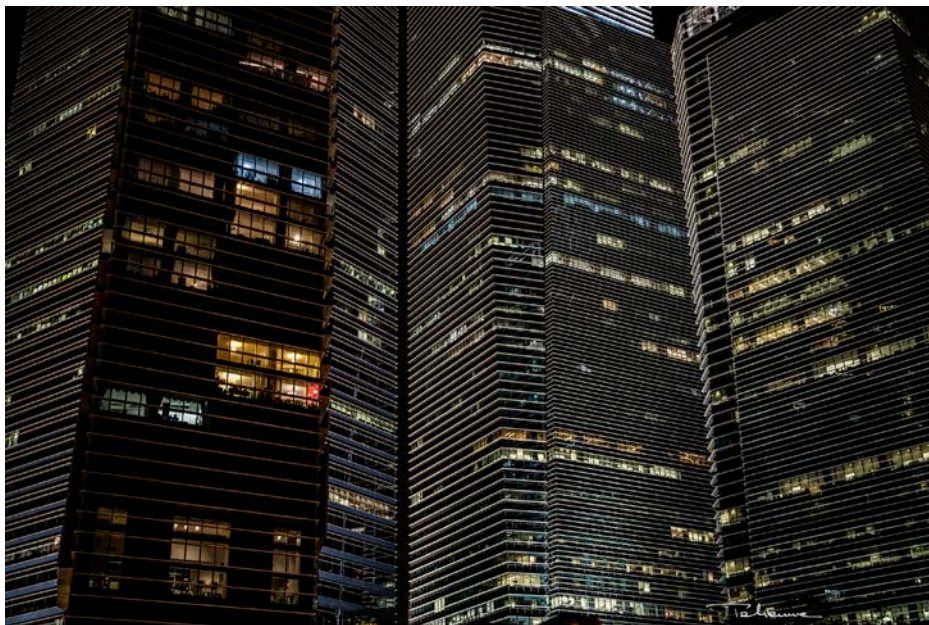
## Jeux d'Eau

*Singapour . 2019*

*Collection "Urban Trips #2" - Ref. TN5\_0177*

*Formats (cm) : 70 x 45 ou 140 x 90*

*Tirage sur papier Fuji Crystal UltraHD, contrecollé sur alu Dibon®, sous verre acrylique 2 mm*



## **Black & Light**

*Singapour . 2019*

*Collection "Urban Trips #2" - Ref. TN5\_0203*

*Formats (cm) : 80 x 50 ou 130 x 90*

*Tirage sur papier Fuji métallisé, contrecollé sur alu Dibon®, sous verre acrylique 2 mm*





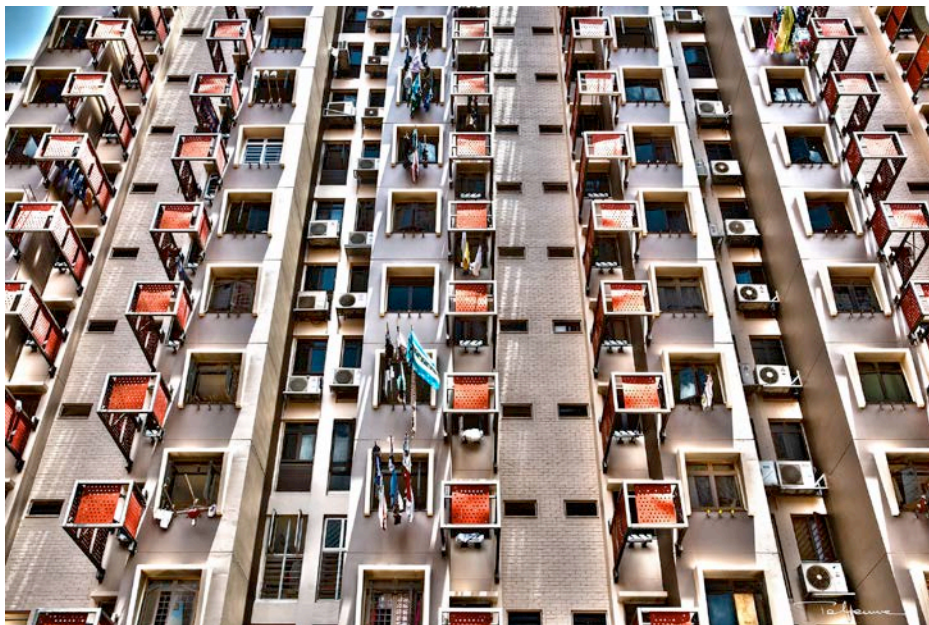
## Persiennes

*Singapour . 2019*

*Collection "Urban Trips #2" - Ref. TN5\_0302*

*Formats (cm) : 65 x 40 ou 130 x 80*

*Tirage sur papier Fuji Crystal UltraHD, contrecollé sur alu Dibon®, sous verre acrylique 2 mm*



## Répliques

*Singapour . 2019*

*Collection "Urban Trips #2" - Ref. TN5\_0324*

*Formats (cm) : 65 x 45 ou 130 x 90*

*Tirage sur papier Fuji métallisé, contrecollé sur alu Dibon®, sous verre acrylique 2 mm*



## Manufacture

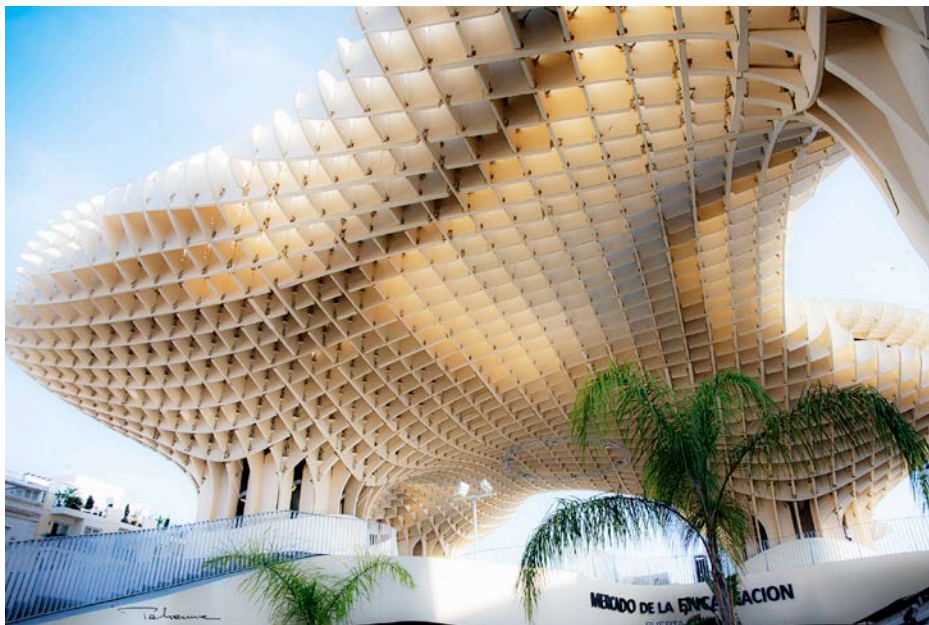
*Séville . 2019*

*Collection "Urban Trips #2" - Ref. TN5\_1769*

*Formats (cm) : 65 x 45 ou 130 x 90*

*Tirage sur papier Fuji Crystal UltraHD, contrecollé sur alu Dibon®, sous verre acrylique 2 mm*





## Metropol Parasol #1

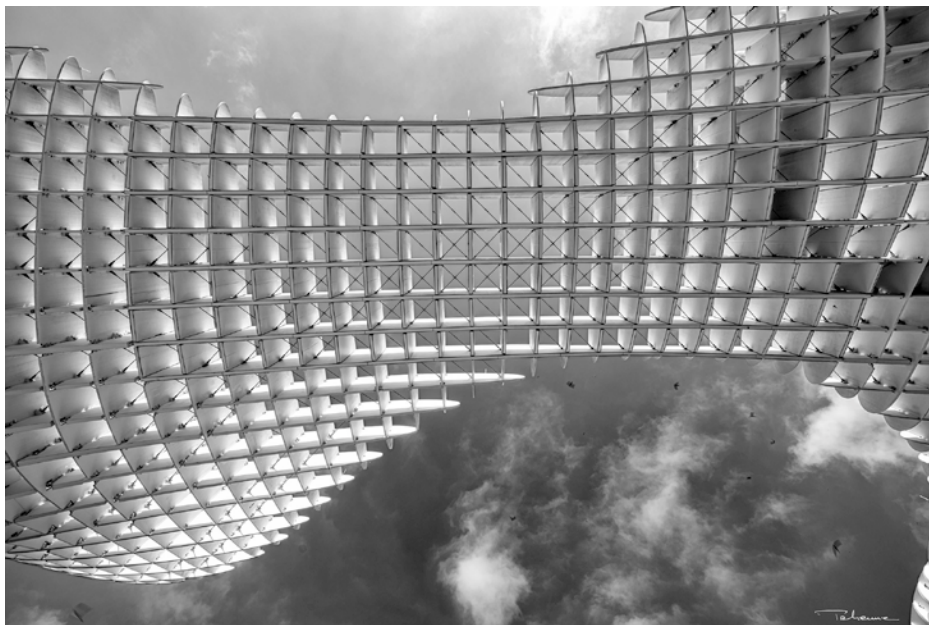
*Séville . 2019*

*Collection "Urban Trips #2" - Ref. TN5\_1903*

*Formats (cm) : 65 x 45 ou 130 x 90*

*Tirage sur papier Fuji métallisé, contrecollé sur alu Dibon®, sous verre acrylique 2 mm*





## **Metropol Parasol #2**

*Séville . 2019*

*Collection "Urban Trips #2" - Ref. TN5\_1909*

*Formats (cm) : 70 x 45 ou 140 x 90*

*Tirage sur papier Fuji Crystal DP II, contrecollé sur alu Dibon®*

## **Tubular**

*Paris . 2016*

*Collection "Urban Trips #2"*

*Ref. TNT\_1787*

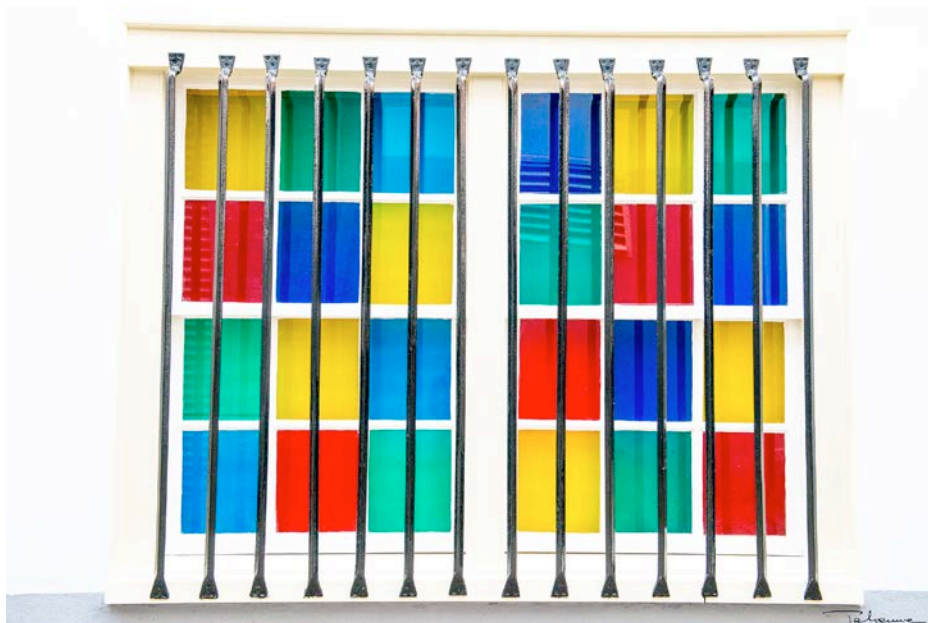
*Formats (cm) :*

*40 x 60 ou 80 x 120*

*Tirage :*

*Papier Fuji métallisé,  
contrecollé sur Dibon®,  
sous verre acrylique 2 mm*





## Verres Acidulés

Amsterdam . 2016

Collection "Urban Trips #2" - Ref. TNT\_2160

Formats (cm) : 60 x 40 ou 120 x 80

Tirage sur papier Fuji Crystal UltraHD, contrecollé sur alu Dibon®, sous verre acrylique 2 mm



## Skyline in the Night

*Shanghai . 2018*

*Collection "Urban Trips #2" - Ref. TN2\_3971*

*Formats (cm) : 80 x 50 ou 120 x 80*

*Tirage sur papier Fuji Crystal UltraHD, contrecollé sur alu Dibon®, sous verre acrylique 2 mm*



## Cuban street

*Cuba . 2017*

*Collection "Urban Trips #2"*

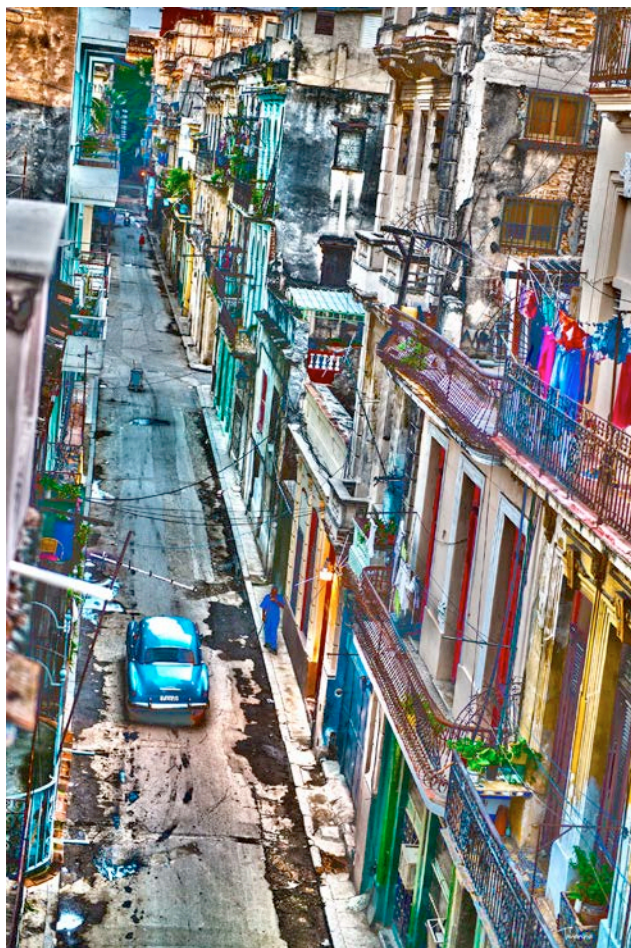
*Ref. TNT\_2384*

*Formats (cm) :*

*40 x 60 ou 80 x 120*

*Tirage :*

*Papier Fuji métallisé,  
contrecollé sur Dibon®,  
sous verre acrylique 2 mm*





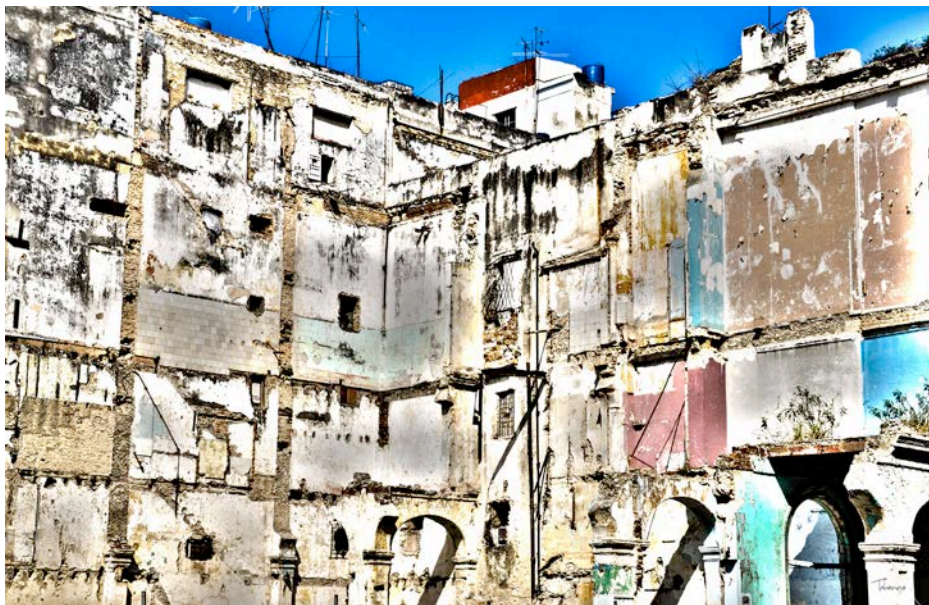
## Autre temps

*Cuba . 2017*

*Collection "Urban Trips #2" - Ref. TNT\_2655*

*Formats (cm) : 60 x 30 ou 120 x 60*

*Tirage sur papier Fuji métallisé, contrecollé sur alu Dibon®, sous verre acrylique 2 mm*



## Passé Mémoirel

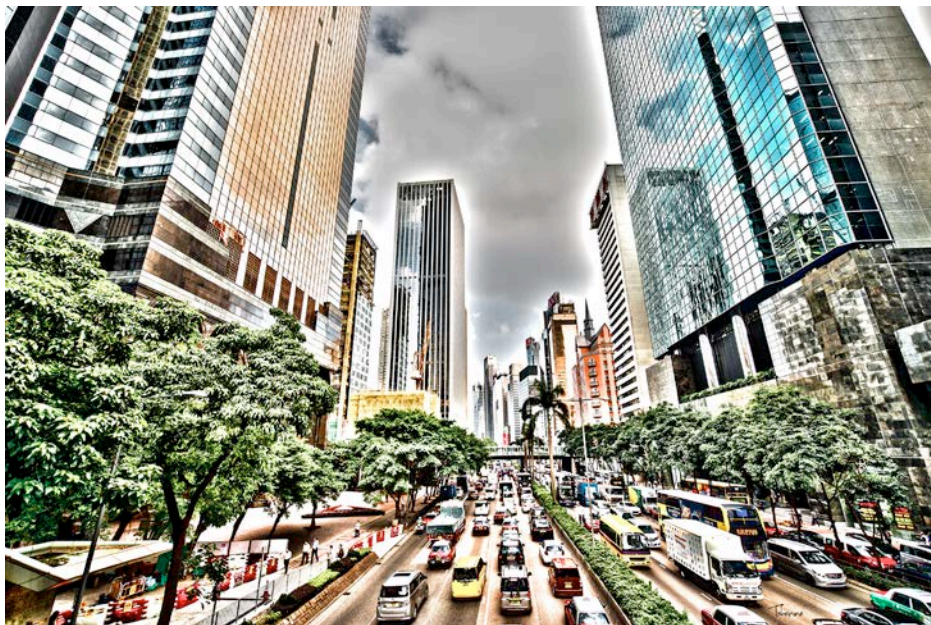
*Cuba . 2017*

*Collection "Urban Trips #2" - Ref. TNT\_4183*

*Formats (cm) : 60 x 40 ou 120 x 80*

*Tirage sur papier Fuji Crystal UltraHD, contrecollé sur alu Dibon®, sous verre acrylique 2 mm*





## **Canyon Urbain**

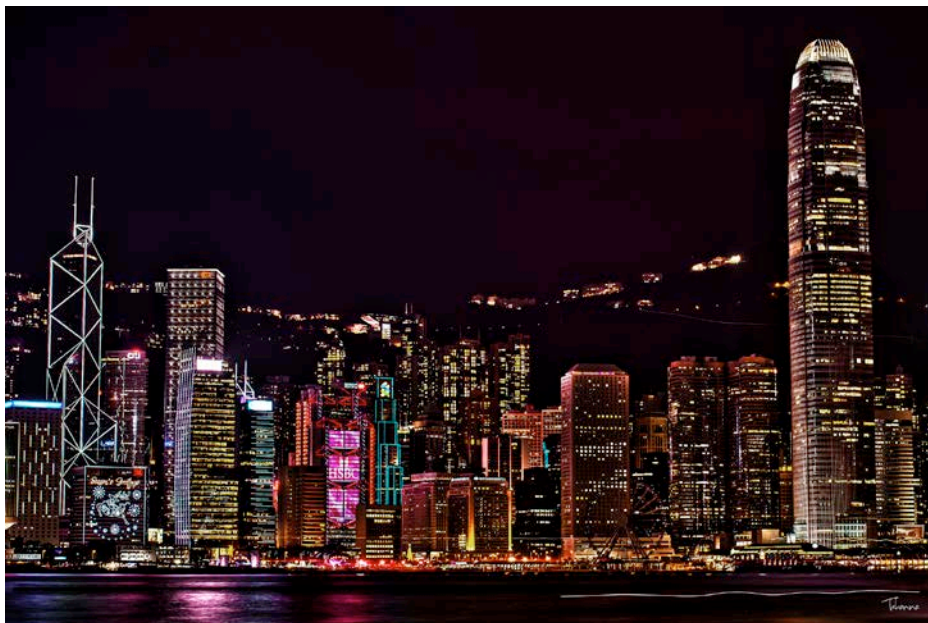
*Hong Kong . 2017*

*Collection "Urban Trips #2" - Ref. TNT\_5370*

*Formats (cm) : 80 x 50 ou 120 x 80*

*Tirage sur papier Fuji métallisé, contrecollé sur alu Dibon®, sous verre acrylique 2 mm*





## Skyline

*Hong Kong . 2017*

*Collection "Urban Trips #2" - Ref. TNT\_5506*

*Formats (cm) : 80 x 50 ou 120 x 80*

*Tirage sur papier Fuji métallisé, contrecollé sur alu Dibon®, sous verre acrylique 2 mm*



## Aberdeen

*Hong Kong . 2017*

*Collection "Urban Trips #2" - Ref. TNT\_5519*

*Formats (cm) : 60 x 40 ou 120 x 80*

*Tirage sur papier Fuji Crystal UltraHD, contrecollé sur alu Dibon®, sous verre acrylique 2 mm*



## Points de Fuite

*Hong Kong . 2017*

*Collection "Urban Trips #2" - Ref. TNT\_5568*

*Formats (cm) : 60 x 40 ou 120 x 80*

*Tirage sur papier Fuji Crystal UltraHD, contrecollé sur alu Dibon®, sous verre acrylique 2 mm*



## Vertige

*Hong Kong . 2017*

*Collection "Urban Trips #2" - Ref. TNT\_5575*

*Formats (cm) : 60 x 40 ou 120 x 80*

*Tirage sur papier Fuji Crystal UltraHD, contrecollé sur alu Dibon®, sous verre acrylique 2 mm*



## Tun Chung Blocks

*Hong Kong . 2017*

*Collection "Urban Trips #2"*

*Ref. TNT\_5516\_GF01*

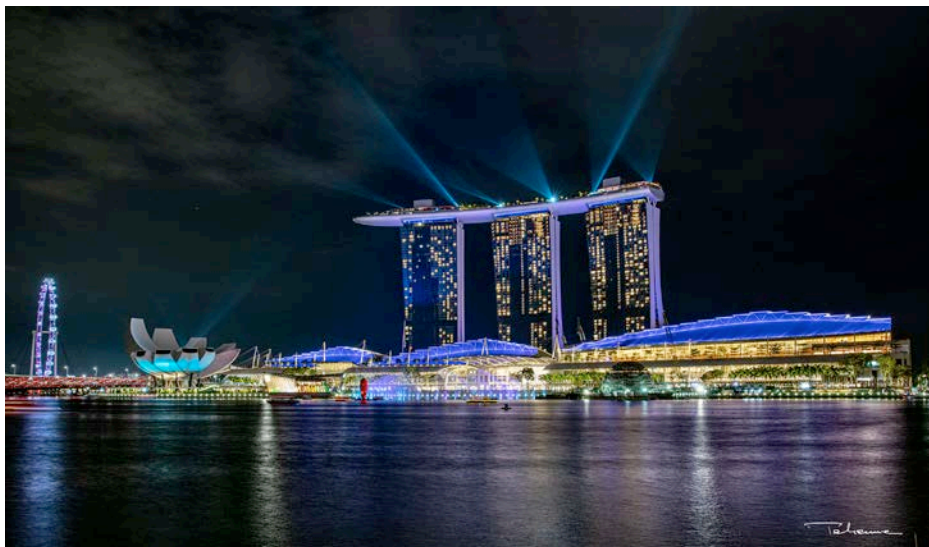
*Formats (cm) :*

*60 x 75 ou 120 x 150*

*Tirage :*

*Papier Fuji métallisé,  
contrecollé sur Dibon®,  
sous verre acrylique 2 mm*





## Féerie Laser

*Singapour . 2019*

*Collection "Urban Trips #2" - Ref. TN5\_0465*

*Formats (cm) : 80 x 45 ou 75 x 130*

*Tirage sur papier Fuji métallisé, contrecollé sur alu Dibon®, sous verre acrylique 2 mm*



## Orchestration Lumineuse

*Singapour . 2019*

*Collection "Urban Trips #2" - Ref. TN5\_0513*

*Formats (cm) : 80 x 50 ou 140 x 90*

*Tirage sur papier Fuji métallisé, contrecollé sur alu Dibon®, sous verre acrylique 2 mm*



## Apple Dream

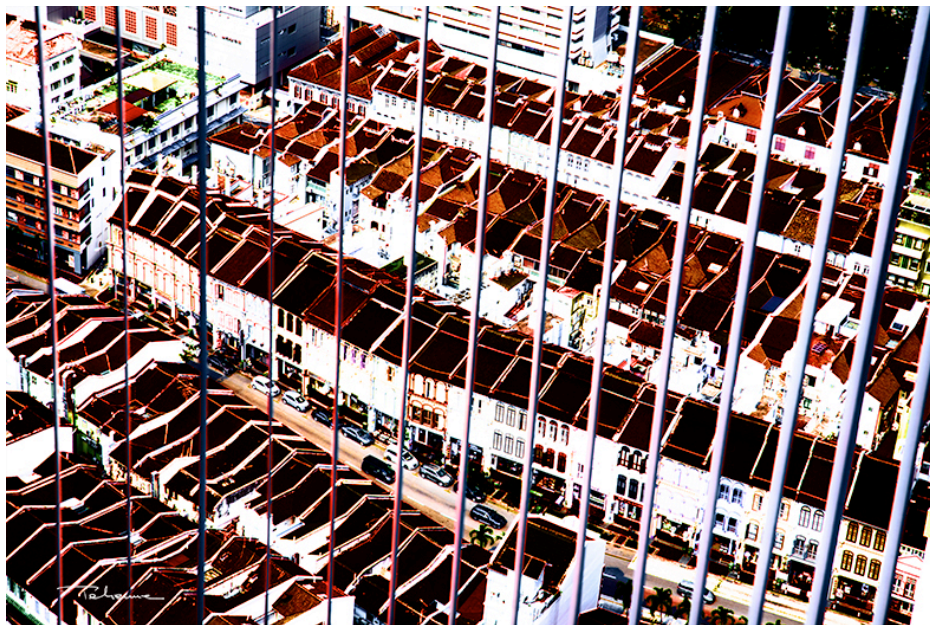
*Singapour . 2019*

*Collection "Urban Trips #2" - Ref. TN5\_0517*

*Formats (cm) : 70 x 45 ou 140 x 90*

*Tirage sur papier Fuji métallisé, contrecollé sur alu Dibon®, sous verre acrylique 2 mm*





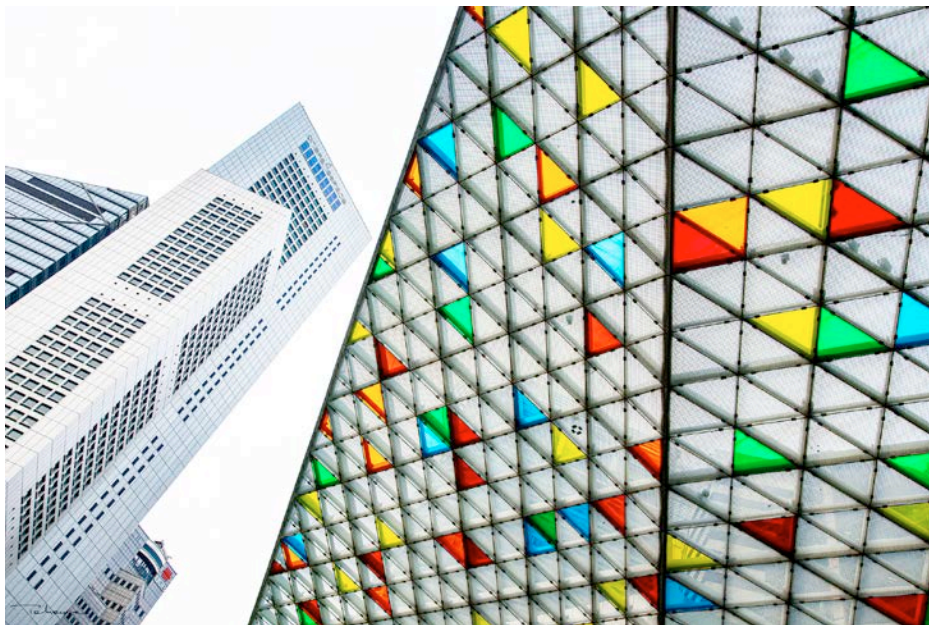
## Geôle Urbaine

*Singapour . 2019*

*Collection "Urban Trips #2" - Ref. TN5\_0694*

*Formats (cm) : 60 x 40 ou 120 x 80*

*Tirage sur papier Fuji Crystal UltraHD, contrecollé sur alu Dibon®, sous verre acrylique 2 mm*



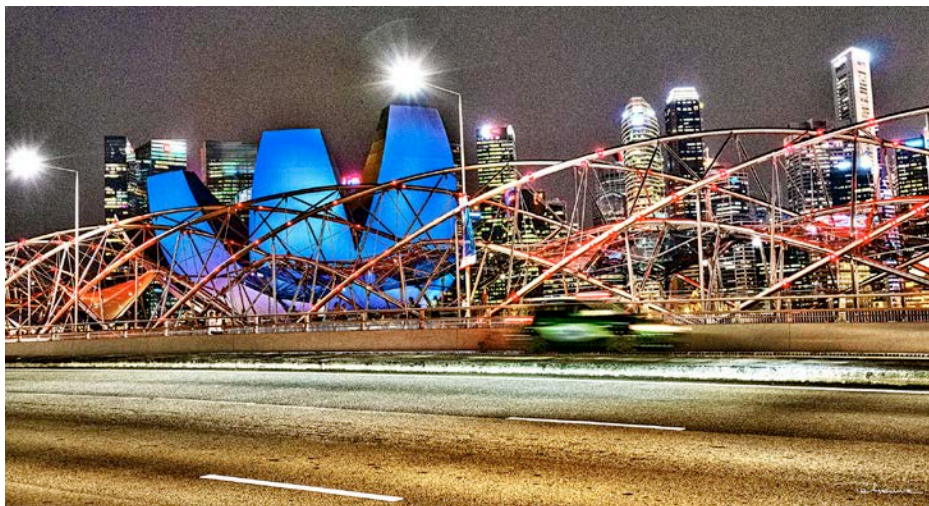
## Colorful Geometry

*Singapour . 2019*

*Collection "Urban Trips #2" - Ref. TN5\_0734*

*Formats (cm) : 70 x 45 ou 140 x 90*

*Tirage sur papier Fuji métallisé, contrecollé sur alu Dibon®, sous verre acrylique 2 mm*



## Spider

*Singapour . 2019*

*Collection "Urban Trips #2" - Ref. TN5\_1005*

*Formats (cm) : 70 x 35 ou 140 x 70*

*Tirage sur papier Fuji Crystal UltraHD, contrecollé sur alu Dibon®, sous verre acrylique 2 mm*



COLLECTION

*Reflets  
&  
Transparence*



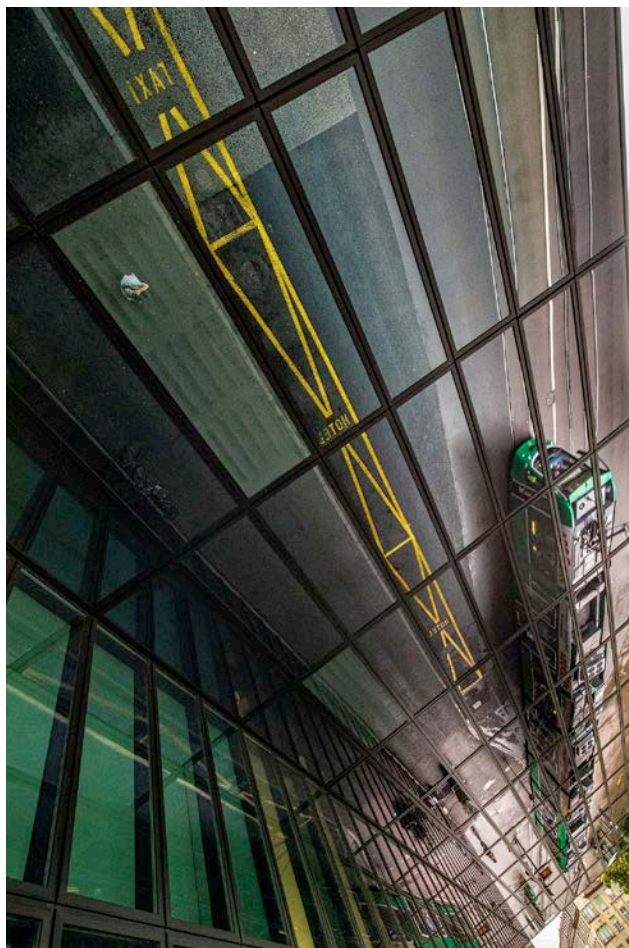
## Inversé

Bâle . 2024

Collection  
"Reflets & Transparence"  
Ref. DSC\_0825

Formats (cm) :  
45 x 70 ou 90 x 140

Tirage :  
Papier Fuji métallisé,  
contrecollé sur Dibon®,  
sous verre acrylique 2 mm



## Retournement

*Bâle . 2024*

*Collection  
"Reflets & Transparence"*

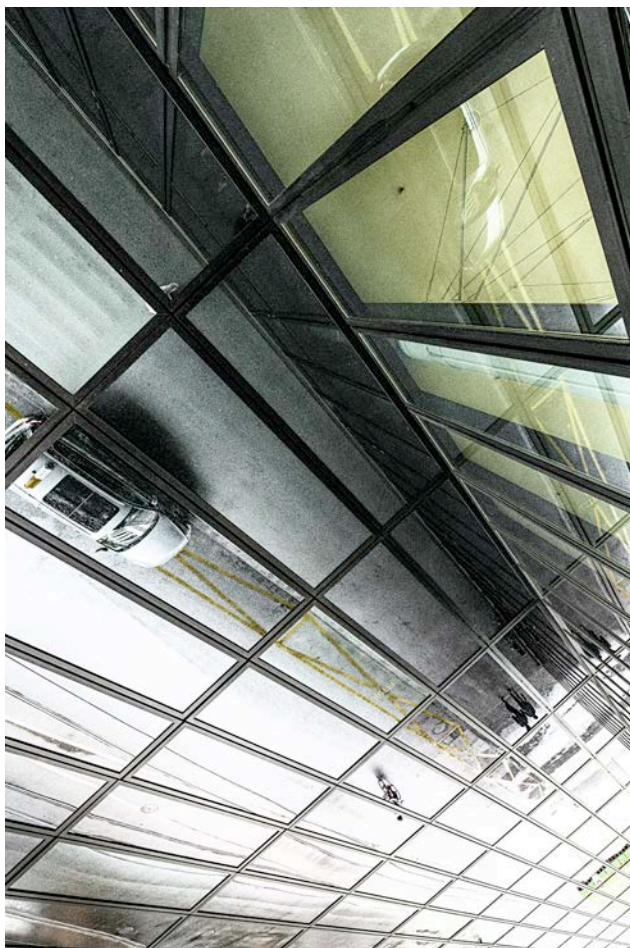
*Ref. DSC\_818*

*Formats (cm) :*

*45 x 70 ou 90 x 140*

*Tirage :*

*Papier Fuji métallisé,  
contrecollé sur Dibon®,  
sous verre acrylique 2 mm*





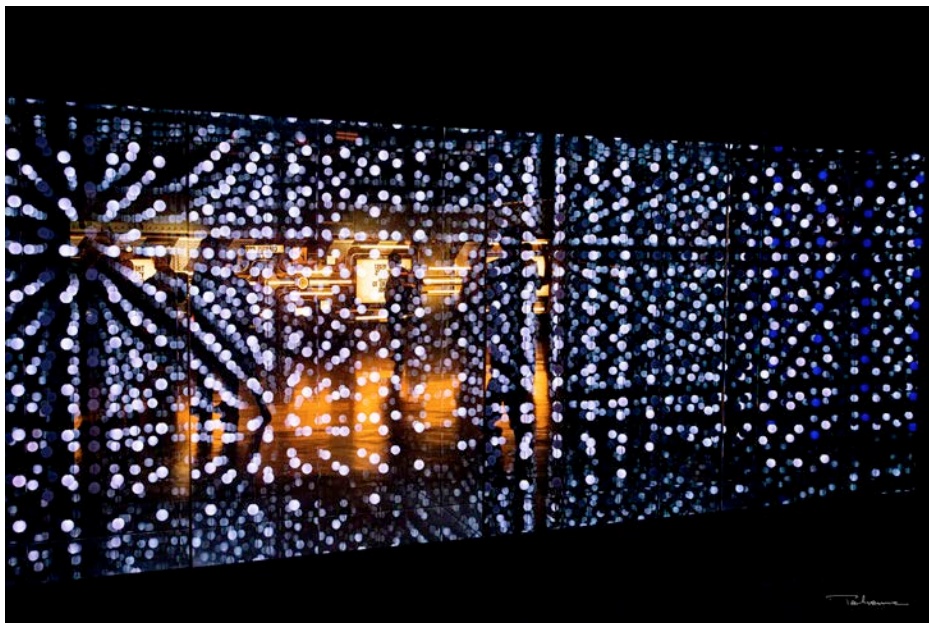
## **Bubbles**

*Dublin . 2023*

*Collection "Reflets & Transparence" - Ref. DSC\_0573*

*Formats (cm) : 70 x 45 ou 140 x 90*

*Tirage sur papier Fuji métallisé, contrecollé sur alu Dibon®, sous verre acrylique 2 mm*



## Bubbles Curtain

*Dublin . 2023*

*Collection "Reflets & Transparence" - Ref. DSC\_0577*

*Formats (cm) : 70 x 45 ou 140 x 90*

*Tirage sur papier Fuji métallisé, contrecollé sur alu Dibon®, sous verre acrylique 2 mm*



## Vis-à-Vis

*Londres . 2023*

*Collection*

*"Reflets & Transparence"*

*Ref. DSC\_8948*

*Formats (cm) :*

*80 x 60 ou 120 x 80*

*Tirage :*

*Papier Fuji métallisé,  
contrecollé sur Dibon<sup>®</sup>,  
sous verre acrylique 2 mm*



# **Imposture**

*Londres . 2023*

*Collection*

*"Reflets & Transparence"*

*Ref. DSC\_8940*

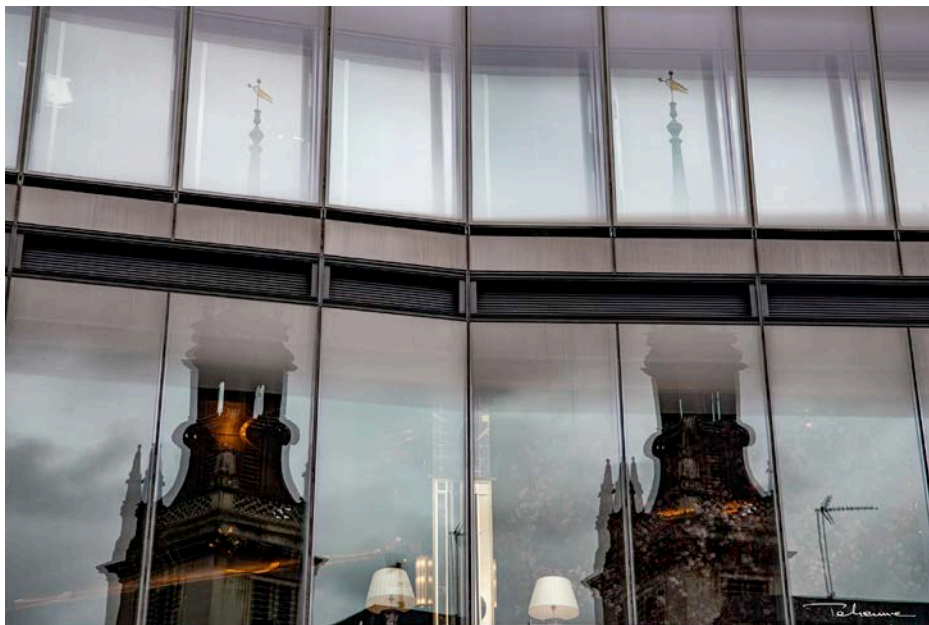
*Formats (cm) :*

*45 x 70 ou 90 x 140*

*Tirage :*

*Papier Fuji métallisé,  
contrecollé sur Dibon®,  
sous verre acrylique 2 mm*





## Symétrie

*Londres . 2023*

*Collection "Reflets & Transparence" - Ref. DSC\_8953*

*Formats (cm) : 70 x 45 ou 130 x 90*

*Tirage sur papier Fuji métallisé, contrecollé sur alu Dibon®, sous verre acrylique 2 mm*

## London Tea Time

*Londres . 2023*

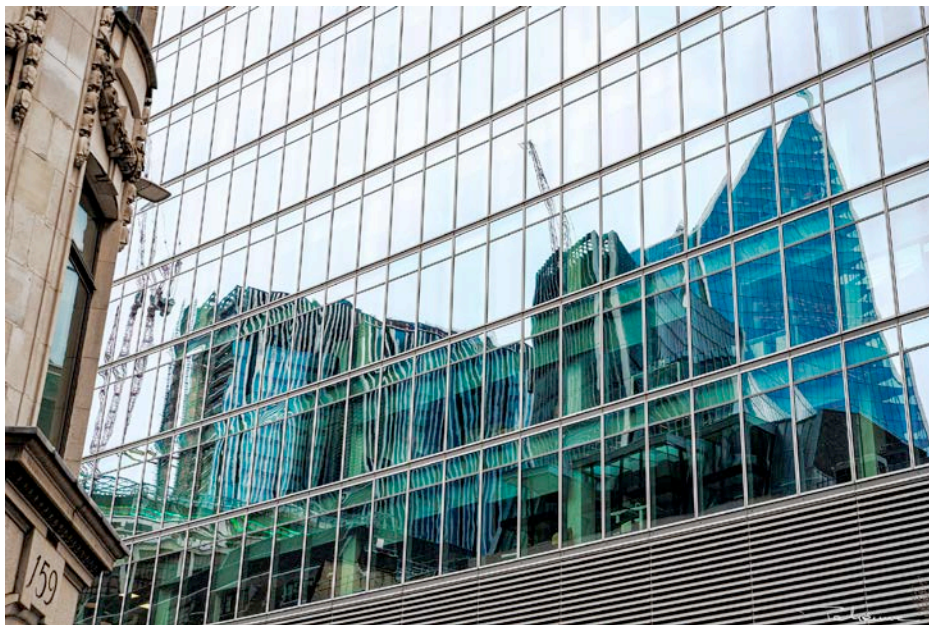
*Collection  
"Reflets & Transparence"  
Ref. DSC\_8971*

*Formats (cm) :  
40 x 65 ou 80 x 130*

*Tirage :  
Papier Fuji métallisé,  
contrecollé sur Dibon®,  
sous verre acrylique 2 mm*







## **Incrustation #1**

*Londres . 2023*

*Collection "Reflets & Transparence" - Ref. DSC\_9049*

*Formats (cm) : 60 x 40 ou 120 x 80*

*Tirage sur papier Fuji métallisé, contrecollé sur alu Dibon®, sous verre acrylique 2 mm*

## Angles & Rondeurs

*Londres . 2023*

*Collection*

*"Reflets & Transparence"*

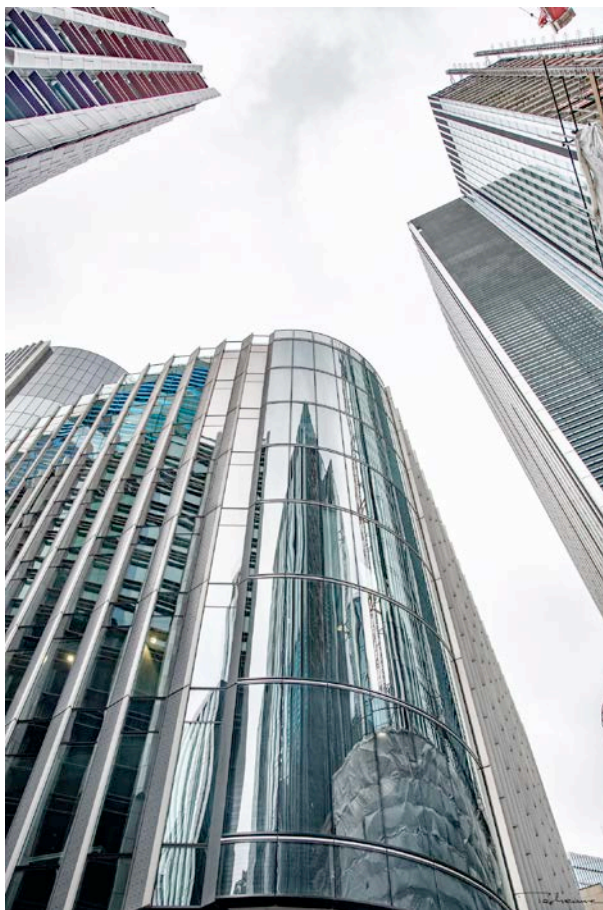
*Ref. DSC\_9052*

*Formats (cm) :*

*45 x 70 ou 90 x 140*

*Tirage :*

*Papier Fuji métallisé,  
contrecollé sur Dibon®,  
sous verre acrylique 2 mm*



## Ogive

Londres . 2023

Collection  
"Reflets & Transparence"  
Ref. DSC\_9054

Formats (cm) :  
45 x 70 ou 90 x 140

Tirage :  
Papier Fuji métallisé,  
contrecollé sur Dibon®,  
sous verre acrylique 2 mm



# Anachronisme

*Londres . 2023*

*Collection*

*"Reflets & Transparence"*

*Ref. DSC\_9061*

*Formats (cm) :*

*40 x 60 ou 80 x 120*

*Tirage :*

*Papier Fuji métallisé,  
contrecollé sur Dibon®,  
sous verre acrylique 2 mm*







## Diffraction

Krakov . 2017

*Collection "Reflets & Transparence" - Ref. TN2\_0512*

*Formats (cm) : 120 x 80*

*Tirage sur papier Fuji métallisé, contrecollé sur alu Dibon®, sous verre acrylique 2 mm*



## **Incrustation #2**

*Krakow . 2017*

*Collection "Reflets & Transparence" - Ref. TN2\_0669\_2*

*Formats (cm) : 80 x 50 ou 120 x 80*

*Tirage sur papier Fuji métallisé, contrecollé sur alu Dibon®, sous verre acrylique 2 mm*

## Binocles

Wroclaw . 2017

Collection

"Reflets & Transparence"

Ref. TN2\_0768\_2

Formats (cm) :

30 x 50 ou 60 x 100

Tirage :

Papier Fuji métallisé,  
contrecollé sur Dibon®,  
sous verre acrylique 2 mm





## Grisaille

*Hong Kong . 2017*

*Collection*

*"Reflets & Transparence"*

*Ref. TN2\_1920*

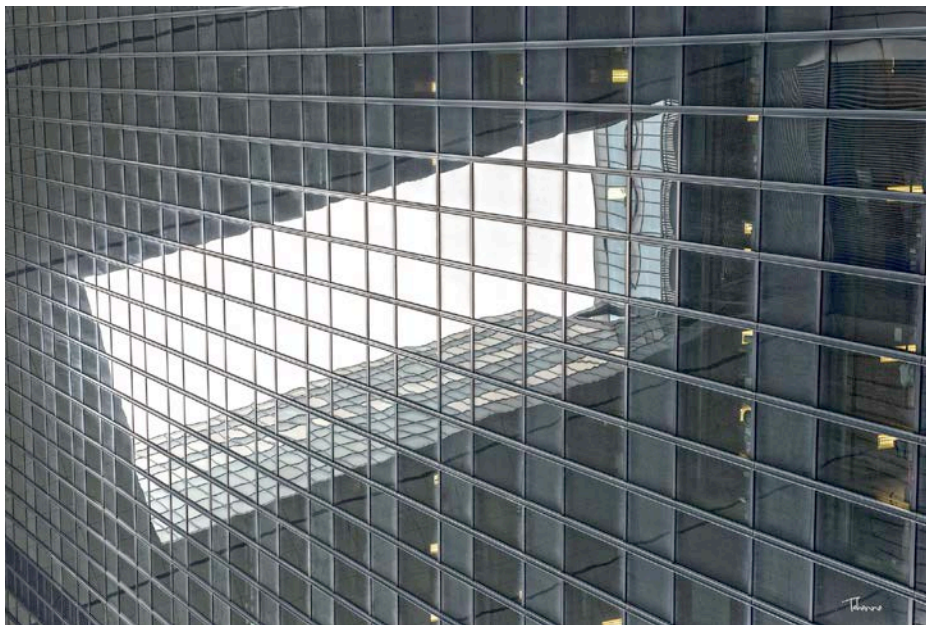
*Formats (cm) :*

*40 x 60 ou 80 x 120*

*Tirage sur papier Fuji  
Crystal DP II, contrecollé  
sur alu Dibon®*







## Feng Shui

*Hong Kong . 2017*

*Collection "Reflets & Transparence" - Ref. TN2\_2593*

*Formats (cm) : 80 x 50 ou 110 x 70*

*Tirage sur papier Fuji métallisé, contrecollé sur alu Dibon®, sous verre acrylique 2 mm*



## Oberlaa

Vienne . 2018

Collection "Reflets & Transparence" - Ref. TN2\_5892

Formats (cm) : 80 x 50 ou 120 x 80

Tirage sur papier Fuji métallisé, contrecollé sur alu Dibon®, sous verre acrylique 2 mm



## Ridules

*Belfast . 2023*

*Collection "Reflets & Transparence" - Ref. TN2\_7427*

*Formats (cm) : 80 x 50 ou 120 x 80*

*Tirage sur papier Fuji métallisé, contrecollé sur alu Dibon®, sous verre acrylique 2 mm*



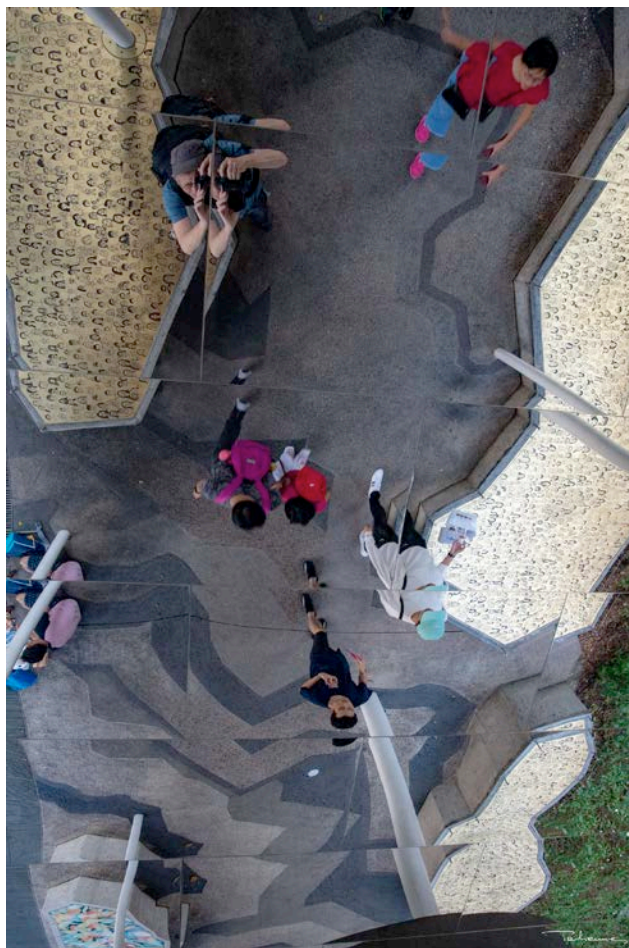
## Selfie

Singapour . 2019

Collection  
"Reflets & Transparence"  
Ref. TN5\_0120

Formats (cm) :  
45 x 65 ou 90 x 130

Tirage :  
Papier Fuji métallisé,  
contrecollé sur Dibon®,  
sous verre acrylique 2 mm





## A l'Envers

Singapour . 2019

Collection  
"Reflets & Transparence"  
Ref. TN5\_0123

Formats (cm) :  
45 x 70 ou 90 x 140

Tirage :  
Papier Fuji métallisé,  
contrecollé sur Dibon®,  
sous verre acrylique 2 mm



## Blue-Green

Singapour . 2019

Collection  
"Reflets & Transparence"  
Ref. TN5\_0261

Formats (cm) :  
45 x 65 ou 90 x 130

Tirage :  
Papier Fuji métallisé,  
contrecollé sur Dibon®,  
sous verre acrylique 2 mm



## **Inclusion**

*Berlin . 2016*

*Collection*

*"Reflets & Transparence"*

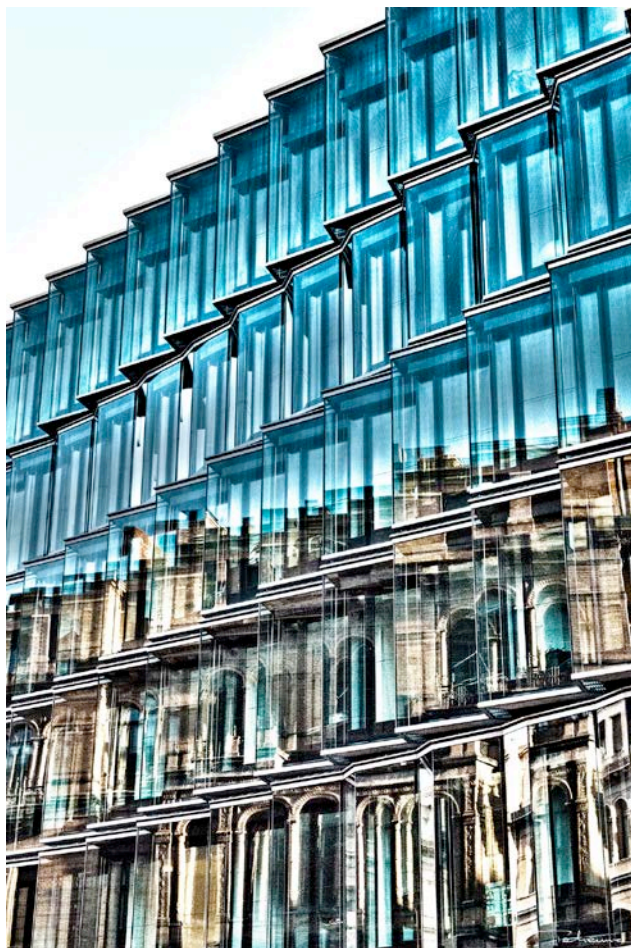
*Ref. TNT\_1097*

*Formats (cm) :*

*50 x 80 ou 80 x 120*

*Tirage :*

*Papier Fuji métallisé,  
contrecollé sur Dibon<sup>®</sup>,  
sous verre acrylique 2 mm*







## Sphères

*Singapour . 2019*

*Collection "Reflets & Transparence" - Ref. TN5\_1200*

*Formats (cm) : 70 x 45 ou 140 x 90*

*Tirage sur papier Fuji métallisé, contrecollé sur alu Dibon®, sous verre acrylique 2 mm*





## **Shoes #1**

*Séville . 2019*

*Collection "Reflets & Transparence" - Ref. TN5\_1592*

*Formats (cm) : 70 x 45 ou 140 x 90*

*Tirage sur papier Fuji Crystal UltraHD, contrecollé sur alu Dibon®, sous verre acrylique 2 mm*



## Shoes #2

Séville . 2019

Collection "Reflets & Transparence" - Ref. TN5\_1696

Formats (cm) : 70 x 45 ou 140 x 90

Tirage sur papier Fuji Crystal UltraHD, contrecollé sur alu Dibon®, sous verre acrylique 2 mm



## Ondulations

*Berlin . 2016*

*Collection "Reflets & Transparence" - Ref. TNT\_1086*

*Formats (cm) : 80 x 50 ou 120 x 80*

*Tirage sur papier Fuji métallisé, contrecollé sur alu Dibon®, sous verre acrylique 2 mm*



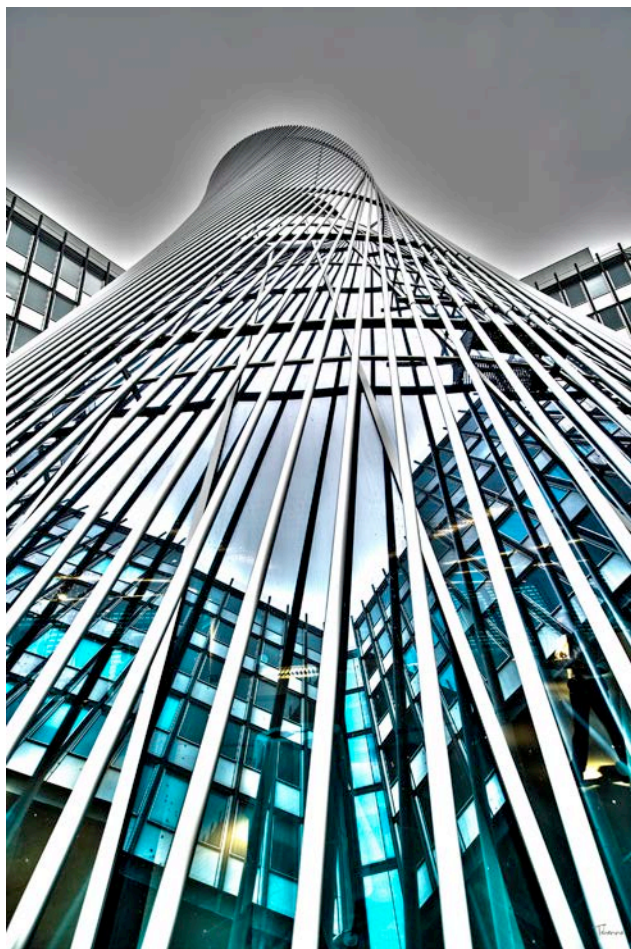
## Tipi

Paris . 2016

Collection  
"Reflets & Transparence"  
Ref. TNT\_1776

Formats (cm) :  
40 x 60 ou 80 x 120

Tirage :  
Papier Fuji métallisé,  
contrecollé sur Dibon®,  
sous verre acrylique 2 mm





## Puzzle

*La Havane . 2017*

*Collection*

*“Reflets & Transparence”*

*Ref. TNT\_2519*

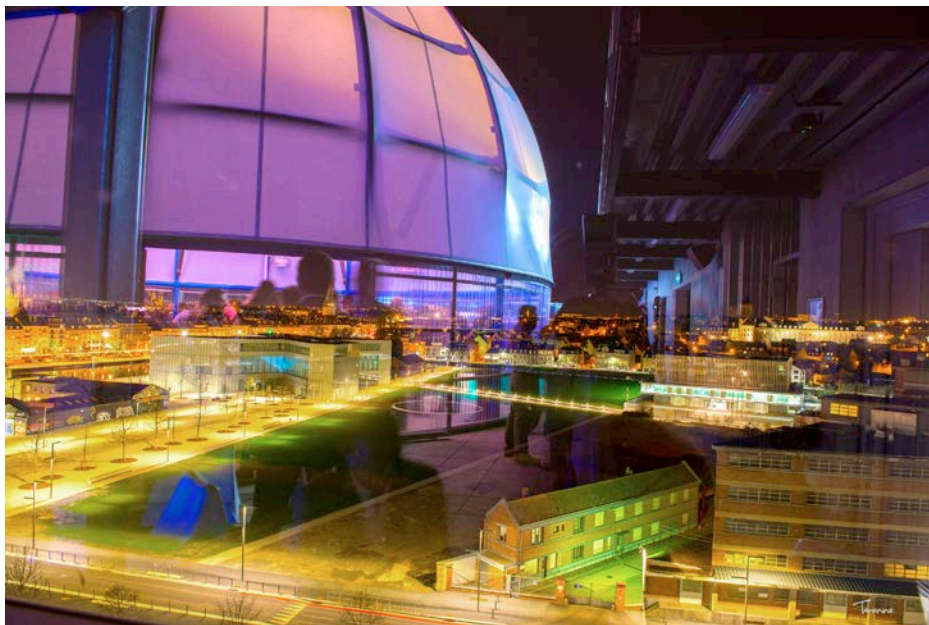
*Formats (cm) :*

*35 x 60 ou 70 x 120*

*Tirage :*

*Papier Fuji métallisé,  
contrecollé sur Dibon<sup>®</sup>,  
sous verre acrylique 2 mm*





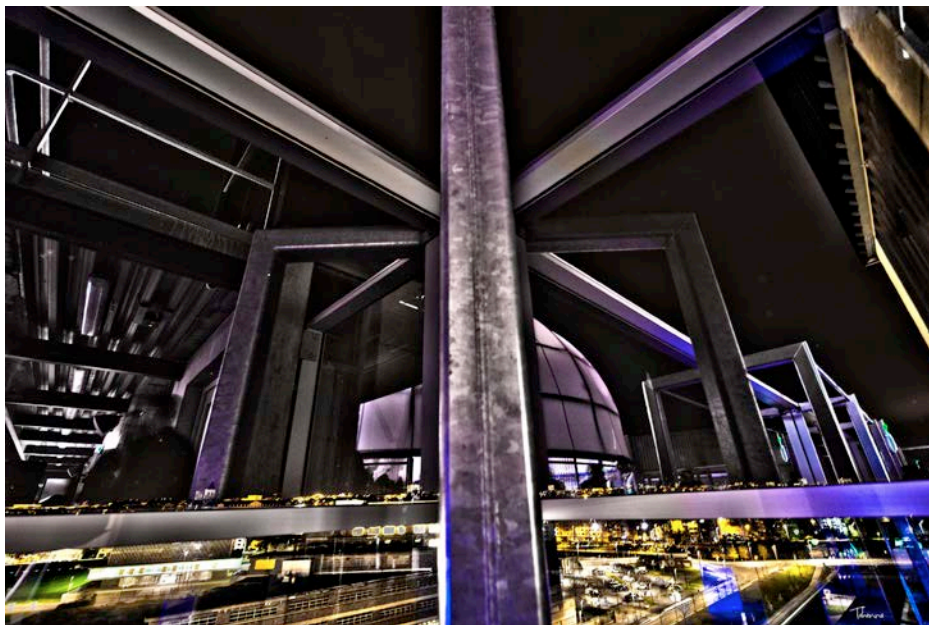
## Le Dôme #1

*Caen . 2017*

*Collection "Reflets & Transparence" - Ref. 4501*

*Formats (cm) : 60 x 40 ou 120 x 80*

*Tirage sur papier Fuji métallisé, contrecollé sur alu Dibon®, sous verre acrylique 2 mm*



## Redondance

*Caen . 2017*

*Collection "Reflets & Transparence" - Ref. TNT\_4527*

*Formats (cm) : 80 x 60 ou 120 x 80*

*Tirage sur papier Fuji métallisé, contrecollé sur alu Dibon®, sous verre acrylique 2 mm*



## Le Dôme #2

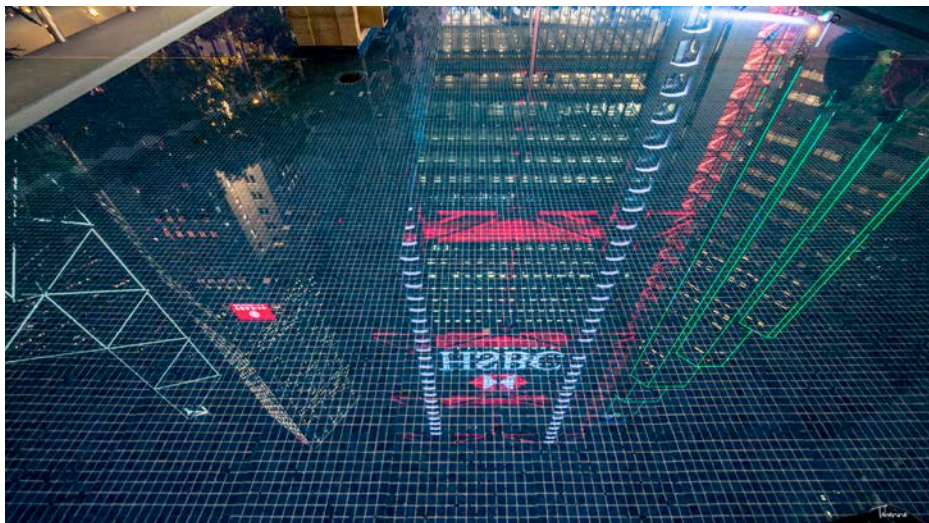
*Caen . 2017*

*Collection "Reflets & Transparence" - Ref. TNT\_4519*

*Formats (cm) : 80 x 60 ou 120 x 80*

*Tirage sur papier Fuji métallisé, contrecollé sur alu Dibon®, sous verre acrylique 2 mm*





## Miroir d'Eau

*Hong Kong . 2017*

*Collection "Reflets & Transparence" - Ref. TNT\_5410*

*Formats (cm) : 60 x 35 ou 120 x 70*

*Tirage sur papier Fuji métallisé, contrecollé sur alu Dibon®, sous verre acrylique 2 mm*

## Kaléidoscope

*Krakow . 2017*

*Collection "Urban Trips #2"*

*Ref. TN2\_0660*

*Formats (cm) :*

*50 x 80 ou 80 x 120*

*Tirage :*

*Papier Fuji métallisé,  
contrecollé sur Dibon®,  
sous verre acrylique 2 mm*



A large fountain sprays water into the air, creating a wide, fan-like shape. The water droplets catch the light, and a faint rainbow is visible in the mist. The fountain is situated on a small island or peninsula in a calm body of water. The background shows a line of trees and distant hills under a soft, hazy sky.

COLLECTION

*Water Side*

119



## Sunset Fishing

*Corse . 2013*

*Collection "Water Side" - Ref. Corse1*

*Formats (cm) : 60 x 40 ou 120 x 80*

*Tirage sur papier Fuji Crystal UltraHD, contrecollé sur alu Dibon®, sous verre acrylique 2 mm*



## See, Straight and Sun

*Corse . 2013*

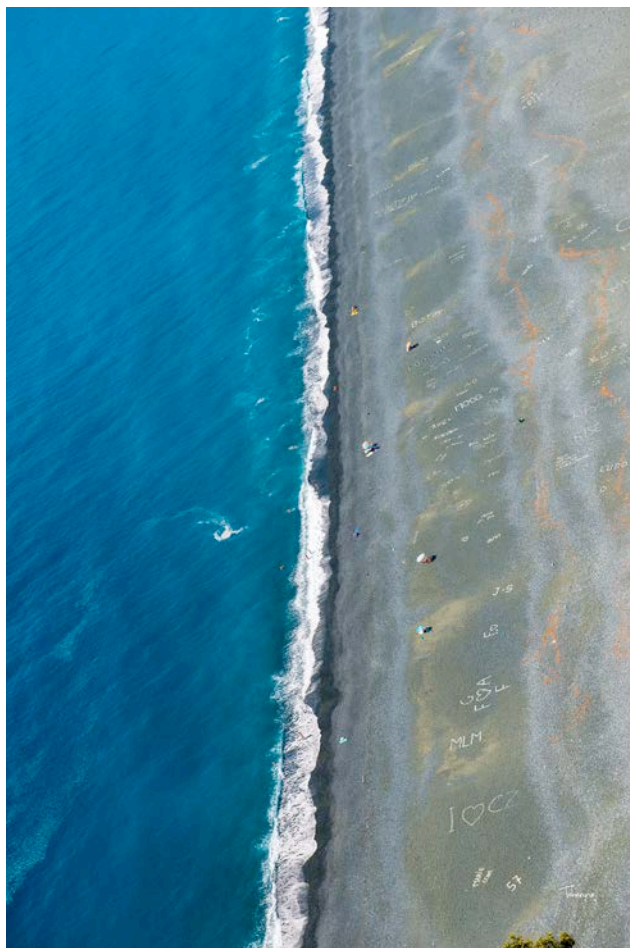
*Collection "Water Side"*

*Ref. Corse3*

*Formats (cm) :*

*40 x 60 ou 80 x 120*

*Tirage sur papier  
Fuji Crystal UltraHD,  
contrecollé sur alu  
Dibon®, sous verre  
acrylique 2 mm*



## Sillage

*Corse . 2013*

*Collection "Water Side"*

*Ref. Corse6*

*Formats (cm) :*

*40 x 60 ou 80 x 120*

*Tirage :*

*Papier Fuji métallisé,  
contrecollé sur Dibon®,  
sous verre acrylique 2 mm*





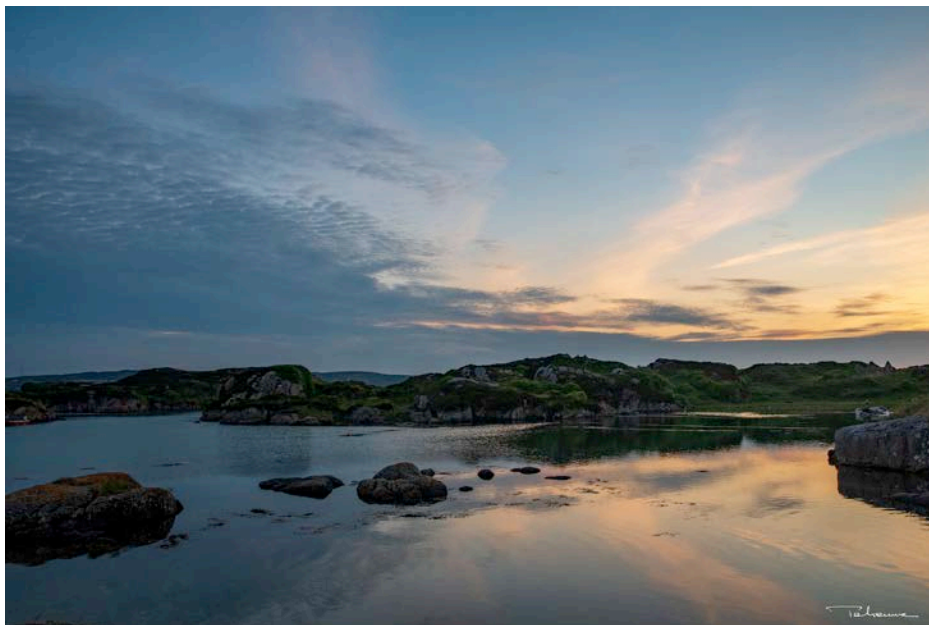
## Ouverture

*Belle-Ile . 2013*

*Collection "Water Side" - Ref. DSC\_0271*

*Formats (cm) : 60 x 40 ou 90 x 60*

*Tirage sur papier Fuji Crystal UltraHD, contrecollé sur alu Dibon®, sous verre acrylique 2 mm*



## Serenity

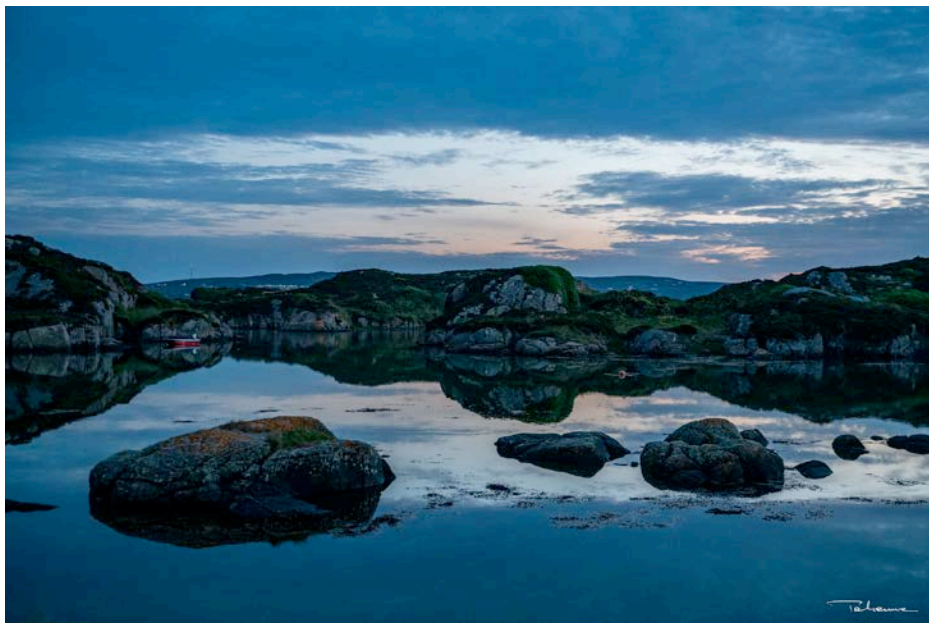
*Irlande . 2023*

*Collection "Water Side" - Ref. DSC\_0359*

*Formats (cm) : 70 x 45 ou 140 x 90*

*Tirage sur papier Fuji Crystal UltraHD, contrecollé sur alu Dibon®, sous verre acrylique 2 mm*





## Irréel

*Irlande . 2023*

*Collection "Water Side" - Ref. DSC\_0363*

*Formats (cm) : 80 x 50 ou 140 x 90*

*Tirage sur papier Fuji Crystal UltraHD, contrecollé sur alu Dibon®, sous verre acrylique 2 mm*



## **Zenitude**

*La Hague . 2021*

*Collection "Water Side" - Ref. DSC\_7226*

*Formats (cm) : 80 x 50 ou 120 x 80*

*Tirage sur papier Fuji Crystal UltraHD, contrecollé sur alu Dibon®, sous verre acrylique 2 mm*



## **Eclaboussures #1**

*La Hague . 2021*

*Collection "Water Side" - Ref. DSC\_7240*

*Formats (cm) : 70 x 45 ou 140 x 90*

*Tirage sur papier Fuji Crystal UltraHD, contrecollé sur alu Dibon®, sous verre acrylique 2 mm*

## Eclaboussures #2

*La Hague . 2022*

*Collection "Water Side"*

*Ref. DSC\_8811*

*Formats (cm) :*

*45 x 70 ou 90 x 140*

*Tirage sur papier  
Fuji Crystal UltraHD,  
contrecollé sur alu  
Dibon®, sous verre  
acrylique 2 mm*







## **Déferlantes #1**

*La Hague . 2022*

*Collection "Water Side" - Ref. DSC\_8771*

*Formats (cm) : 70 x 45 ou 140 x 90*

*Tirage sur papier Fuji métallisé, contrecollé sur alu Dibon®, sous verre acrylique 2 mm*

# Liberté & Stoïcisme

*La Hague . 2022*

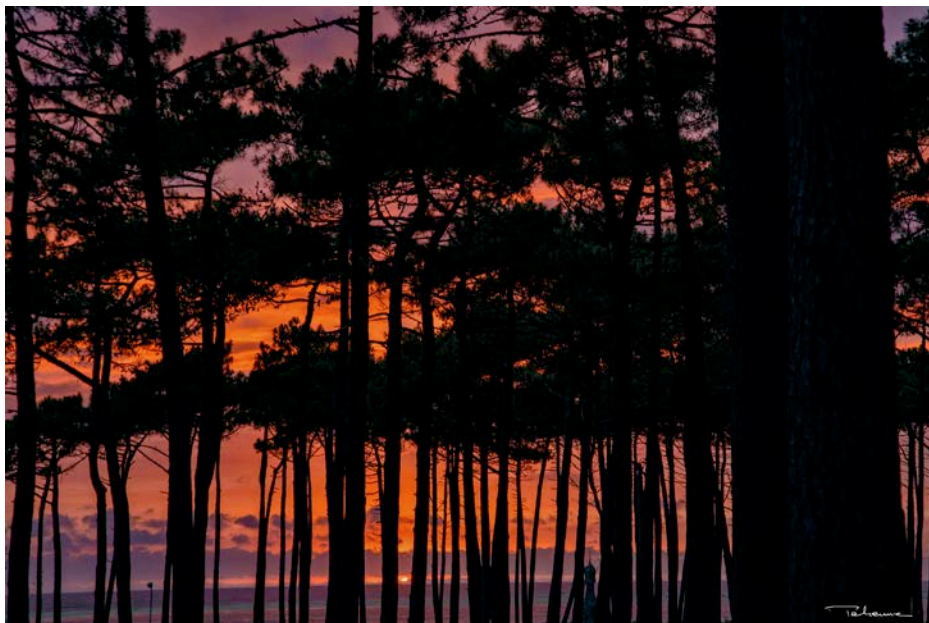
*Collection "Water Side"*

*Ref. DSC\_8792*

*Formats (cm) :  
40 x 60 ou 80 x 120*

*Tirage sur papier  
Fuji Crystal UltraHD,  
contrecollé sur alu  
Dibon®, sous verre  
acrylique 2 mm*





## Incendie Solaire

*Le Petit Nice . 2022*

*Collection "Water Side" - Ref. DSC\_7797*

*Formats (cm) : 70 x 45 ou 140 x 90*

*Tirage sur papier Fuji Crystal UltraHD, contrecollé sur alu Dibon®, sous verre acrylique 2 mm*



## Carrelet

*Talmont-sur-Gironde . 2022*

*Collection "Water Side" - Ref. DSC\_7814*

*Formats (cm) : 70 x 45 ou 140 x 90*

*Tirage sur papier Fuji Crystal UltraHD, contrecollé sur alu Dibon®, sous verre acrylique 2 mm*





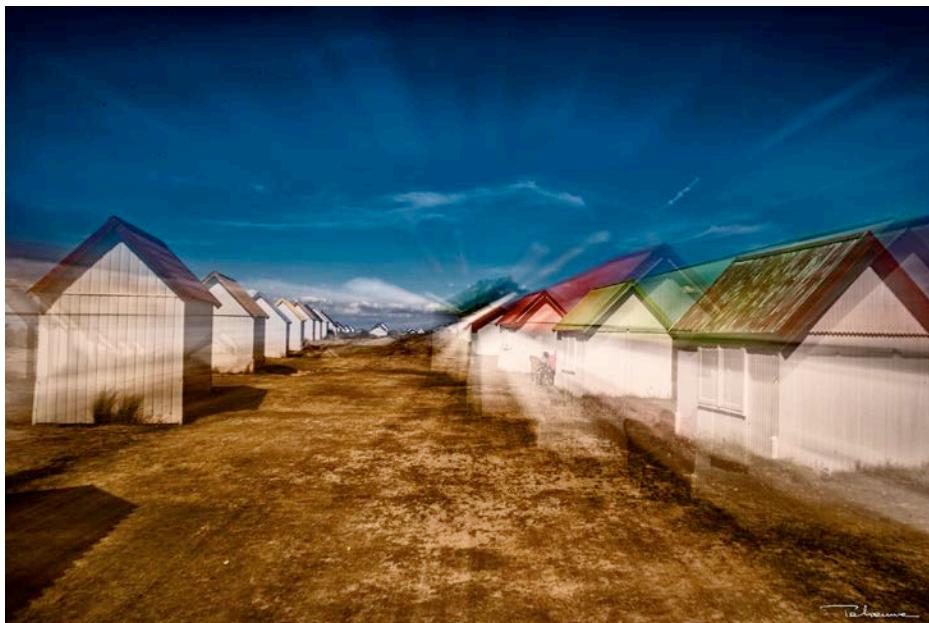
## Cabanes

*La Tremblade . 2022*

*Collection "Water Side" - Ref. DSC\_7844*

*Formats (cm) : 70 x 45 ou 140 x 90*

*Tirage sur papier Fuji Crystal UltraHD, contrecollé sur alu Dibon®, sous verre acrylique 2 mm*



## Fuyantes

Gouville . 2022

*Collection "Water Side" - Ref. DSC\_7864*

*Formats (cm) : 70 x 45 ou 140 x 90*

*Tirage sur papier Fuji Crystal UltraHD, contrecollé sur alu Dibon®, sous verre acrylique 2 mm*



## Imaginaire

*Gouville . 2022*

*Collection "Water Side" - Ref. DSC\_7890*

*Formats (cm) : 70 x 45 ou 140 x 90*

*Tirage sur papier Fuji métallisé, contrecollé sur alu Dibon®, sous verre acrylique 2 mm*



## Mirage

*Gouville . 2017*

*Collection "Water Side" - Ref. TN2\_1225\_3*

*Formats (cm) : 60 x 40 ou 120 x 80*

*Tirage sur papier Fuji Crystal UltraHD, contrecollé sur alu Dibon®, sous verre acrylique 2 mm*





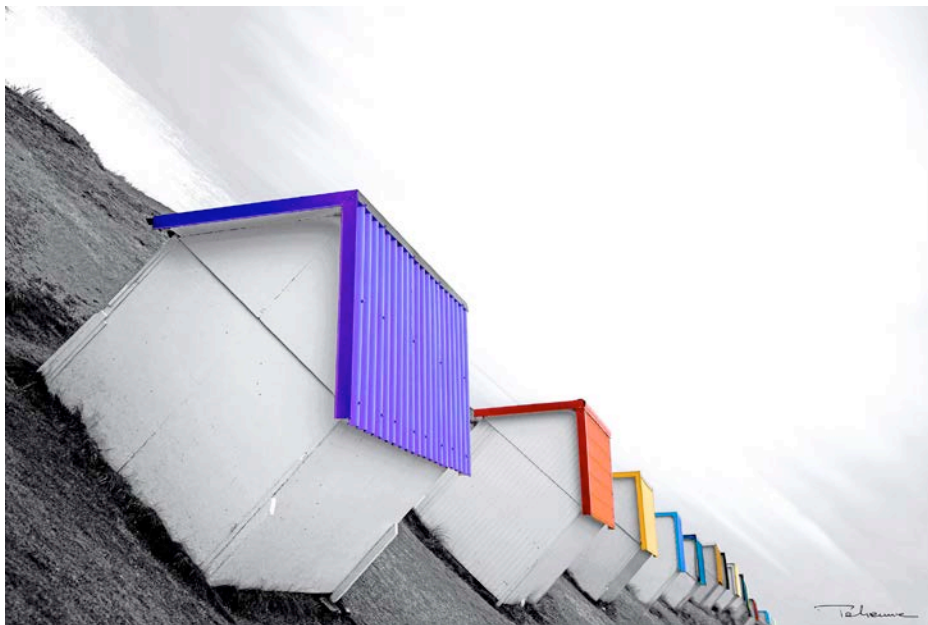
## **Cabines #1**

*Gouville . 2017*

*Collection "Water Side" - Ref. TN2\_1233*

*Formats (cm) : 60 x 40 ou 120 x 80*

*Tirage sur papier Fuji métallisé, contrecollé sur alu Dibon®, sous verre acrylique 2 mm*



## **Cabines #2**

*Gouville . 2018*

*Collection "Water Side" - Ref. TN2\_6286\_2*

*Formats (cm) : 60 x 40 ou 120 x 80*

*Tirage sur papier Fuji Crystal UltraHD, contrecollé sur alu Dibon®, sous verre acrylique 2 mm*



## **Cabines #3**

*Gouville . 2020*

*Collection "Water Side" - Ref. TN5\_5177*

*Formats (cm) : 65 x 40 ou 130 x 80*

*Tirage sur papier Fuji Crystal UltraHD, contrecollé sur alu Dibon®, sous verre acrylique 2 mm*



## **Cabines #4**

*Gouvville . 2020*

*Collection "Water Side" - Ref. TN5\_5191*

*Formats (cm) : 65 x 40 ou 130 x 80*

*Tirage sur papier Fuji Crystal UltraHD, contrecollé sur alu Dibon®, sous verre acrylique 2 mm*





## Un Été Paisible

*Gouville . 2022*

*Collection "Water Side" - Ref. DSC\_7902*

*Formats (cm) : 80 x 50 ou 130 x 80*

*Tirage sur papier Fuji métallisé, contrecollé sur alu Dibon®, sous verre acrylique 2 mm*



## Colors

*Gouville . 2020*

*Collection "Water Side" - Ref. TN5\_5175*

*Formats (cm) : 70 x 35 ou 140 x 70*

*Tirage sur papier Fuji métallisé, contrecollé sur alu Dibon®, sous verre acrylique 2 mm*



## **Contraste Menaçant**

*Gouville . 2020*

*Collection "Water Side" - Ref. TN5\_5189*

*Formats (cm) : 70 x 30 ou 140 x 60*

*Tirage sur papier Fuji Crystal UltraHD, contrecollé sur alu Dibon®, sous verre acrylique 2 mm*



## Bruine à la Potinière

*Carteret . 2024*

*Collection "Water Side" - Ref. IMG\_1153\_3*

*Formats (cm) : 80 x 50 ou 120 x 90*

*Tirage sur papier Fuji métallisé, contrecollé sur alu Dibon®, sous verre acrylique 2 mm*





## **Celtique Ambiance**

*Bréhat . 2022*

*Collection "Water Side" - Ref. DSC\_8648*

*Formats (cm) : 70 x 45 ou 140 x 90*

*Tirage sur papier Fuji Crystal UltraHD, contrecollé sur alu Dibon®, sous verre acrylique 2 mm*

## Surfer

*Sciotot . 2022*

*Collection "Water Side"*

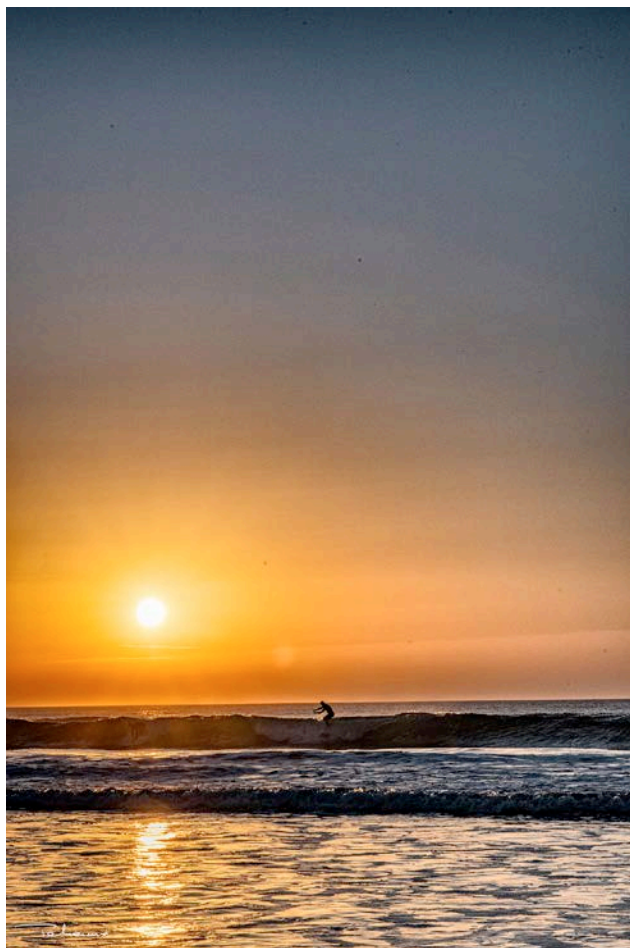
*Ref. DSC\_8698*

*Formats (cm) :*

*35 x 50 ou 70 x 100*

*Tirage :*

*Papier Fuji métallisé,  
contrecollé sur Dibon<sup>®</sup>,  
sous verre acrylique 2 mm*



## Déferlantes #2

*Goury . 2022*

*Collection "Water Side"*

*Ref. DSC\_8835\_2*

*Formats (cm) :*  
*30 x 40 ou 60 x 80*

*Tirage sur papier Fuji*  
*Crystal DP II, contrecollé*  
*sur alu Dibon®*





## Sculptures

*Ver sur Mer . 2024*

*Collection "Water Side" - Ref. IMG\_2733*

*Formats (cm) : 80 x 45 ou 130 x 75*

*Tirage sur papier Fuji métallisé, contrecollé sur alu Dibon®, sous verre acrylique 2 mm*



## Painting

*Ouistreham . 2015*

*Collection "Water Side"*

*Ref. Ouistreham*

*Formats (cm) :*

*40 x 60 ou 80 x 120*

*Tirage sur papier  
Fuji Crystal UltraHD,  
contrecollé sur alu  
Dibon®, sous verre  
acrylique 2 mm*





## **Marais Blanc**

*Marais du Cotentin . 2018*

*Collection "Water Side" - Ref. TN2\_3393*

*Formats (cm) : 60 x 40 ou 80 x 50*

*Tirage sur papier Fuji Crystal UltraHD, contrecollé sur alu Dibon®, sous verre acrylique 2 mm*

## Halo

*Pirou . 2021*

*Collection "Water Side"*

*Ref. TN2\_7118*

*Formats (cm) :*

*40 x 60 ou 80 x 120*

*Tirage :*

*Papier Fuji métallisé,  
contrecollé sur Dibon®,  
sous verre acrylique 2 mm*



## **Parenthèse**

*Singapour . 2019*

*Collection "Water Side"*

*Ref. TN5\_1060*

*Formats (cm) :*

*45 x 65 ou 90 x 130*

*Tirage sur papier  
Fuji Crystal UltraHD,  
contrecollé sur alu  
Dibon®, sous verre  
acrylique 2 mm*







## Sérénité Urbaine

*Singapour . 2019*

*Collection "Water Side" - Ref. TN5\_1148*

*Formats (cm) : 80 x 50 ou 140 x 80*

*Tirage sur papier Fuji métallisé, contrecollé sur alu Dibon®, sous verre acrylique 2 mm*



## **Calmes Falaises**

*Veules-les-Roses . 2020*

*Collection "Water Side" - Ref. TN5\_5911*

*Formats (cm) : 70 x 45 ou 140 x 90*

*Tirage sur papier Fuji Crystal UltraHD, contrecollé sur alu Dibon®, sous verre acrylique 2 mm*



## Ash Cliffs

*Veules-les-Roses . 2020*

*Collection "Water Side" - Ref. TN5\_5916NB*

*Formats (cm) : 80 x 50 ou 130 x 85*

*Tirage sur papier Fuji Crystal UltraHD, contrecollé sur alu Dibon®, sous verre acrylique 2 mm*



## Porte sur la Mer

*Etretat . 2020*

*Collection "Water Side" - Ref. TN5\_5922*

*Formats (cm) : 65 x 45 ou 130 x 90*

*Tirage sur papier Fuji métallisé, contrecollé sur alu Dibon®, sous verre acrylique 2 mm*





## Promesses d'Orage

*Côte d'Albâtre . 2020*

*Collection "Water Side" - Ref. TN5\_5924*

*Formats (cm) : 70 x 45 ou 140 x 90*

*Tirage sur papier Fuji Crystal UltraHD, contrecollé sur alu Dibon®, sous verre acrylique 2 mm*



## **Brume d'Hiver #1**

*May sur Orne . 2016*

*Collection "Water Side" - Ref. TNT\_1920*

*Formats (cm) : 60 x 40 ou 80 x 50*

*Tirage sur papier Fuji Crystal UltraHD, contrecollé sur alu Dibon®, sous verre acrylique 2 mm*



## **Brume d'Hiver #2**

*May sur Orne . 2016*

*Collection "Water Side" - Ref. TNT\_1923*

*Formats (cm) : 60 x 40 ou 120 x 80*

*Tirage sur papier Fuji Crystal DP II, contrecollé sur alu Dibon®*



## **Brume d'Hiver #3**

*May sur Orne . 2016*

*Collection "Water Side" - Ref. TNT\_1924*

*Formats (cm) : 60 x 80 ou 80 x 50*

*Tirage sur papier Fuji Crystal UltraHD, contrecollé sur alu Dibon®, sous verre acrylique 2 mm*





## **Brouillard**

*Marken . 2016*

*Collection "Water Side" - Ref. TNT\_2350*

*Formats (cm) : 50 x 35 ou 100 x 70*

*Tirage sur papier Fuji Crystal DP II, contrecollé sur alu Dibon®*



## **Ligne d'Horizon**

*Port-en-Bessin . 2015*

*Collection "Water Side" - Ref. TNT\_2391\_NB*

*Formats (cm) : 60 x 25 ou 120 x 50*

*Tirage sur papier Fuji Crystal UltraHD, contrecollé sur alu Dibon®, sous verre acrylique 2 mm*

## Sable d'Or

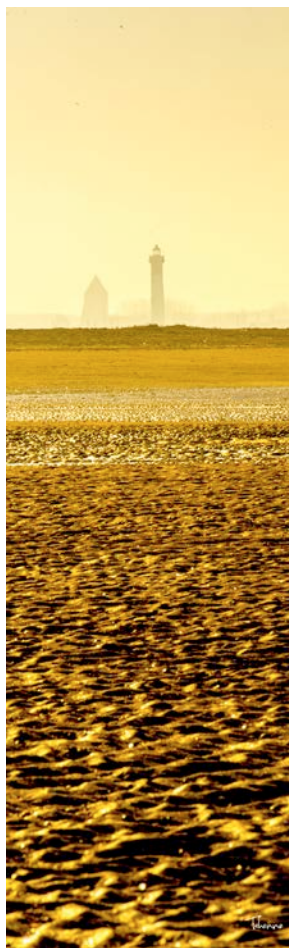
*Ouistreham . 2015*

*Collection "Water Side"*

*Ref. TNT\_2896*

*Formats (cm) : 30 x 110*

*Tirage sur papier  
Fuji Crystal UltraHD,  
contrecollé sur alu  
Dibon®, sous verre  
acrylique 2 mm*





## Calme Apparent

*La Hague . 2015*

*Collection "Water Side" - Ref. 3080*

*Formats (cm) : 60 x 30 ou 120 x 60*

*Tirage sur papier Fuji métallisé, contrecollé sur alu Dibon®, sous verre acrylique 2 mm*





## **Volupté Marine**

*La Hague . 2015*

*Collection "Water Side" - Ref. TNT\_3088*

*Formats (cm) : 60 x 30 ou 120 x 60*

*Tirage sur papier Fuji métallisé, contrecollé sur alu Dibon®, sous verre acrylique 2 mm*

## Ghost House

*Cuba . 2017*

*Collection "Water Side"*

*Ref. TNT\_3679*

*Formats (cm) :*

*40 x 60 ou 80 x 120*

*Tirage sur papier  
Fuji Crystal UltraHD,  
contrecollé sur alu  
Dibon®, sous verre  
acrylique 2 mm*



## Jumélaires #1

*Cuba . 2017*

*Collection "Water Side"*

*Ref. TNT\_3688\_2*

*Formats (cm) :*

*40 x 60 ou 80 x 120*

*Tirage sur papier  
Fuji Crystal UltraHD,  
contrecollé sur alu  
Dibon®, sous verre  
acrylique 2 mm*





## **Jumélaires #2**

*Cuba . 2017*

*Collection "Water Side" - Ref. TNT\_3708*

*Formats (cm) : 60 x 40 ou 120 x 80*

*Tirage sur papier Fuji métallisé, contrecollé sur alu Dibon®, sous verre acrylique 2 mm*





## Sentinelles

*Cuba . 2017*

*Collection "Water Side" - Ref. TNT\_3709*

*Formats (cm) : 60 x 40 ou 120 x 80*

*Tirage sur papier Fuji Crystal UltraHD, contrecollé sur alu Dibon®, sous verre acrylique 2 mm*



## **Infini**

*Cuba . 2017*

*Collection "Water Side" - Ref. TNT\_3913*

*Formats (cm) : 60 x 40 ou 120 x 80*

*Tirage sur papier Fuji métallisé, contrecollé sur alu Dibon®, sous verre acrylique 2 mm*



## Résignation

*Cuba . 2017*

*Collection "Water Side" - Ref. TNT\_3991*

*Formats (cm) : 60 x 30 ou 120 x 60*

*Tirage sur papier Fuji Crystal UltraHD, contrecollé sur alu Dibon®, sous verre acrylique 2 mm*

## Classic Chic

*Deauville . 2015*

*Collection "Water Side"*

*Ref. TNT\_4982\_2*

*Formats (cm) :*  
*40 x 60 ou 80 x 120*

*Tirage sur papier*  
*Fuji Crystal UltraHD,*  
*contrecollé sur alu*  
*Dibon®, sous verre*  
*acrylique 2 mm*





## Ombre Portée

*Merville . 2016*

*Collection "Water Side"*

*Ref. TNT\_7303*

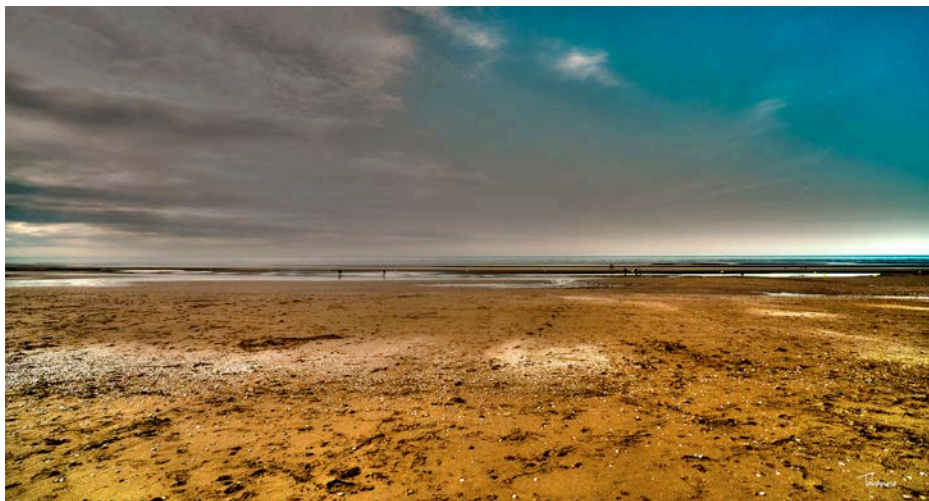
*Formats (cm) :*

*40 x 60 ou 80 x 120*

*Tirage :*

*Papier Fuji métallisé,  
contrecollé sur Dibon®,  
sous verre acrylique 2 mm*





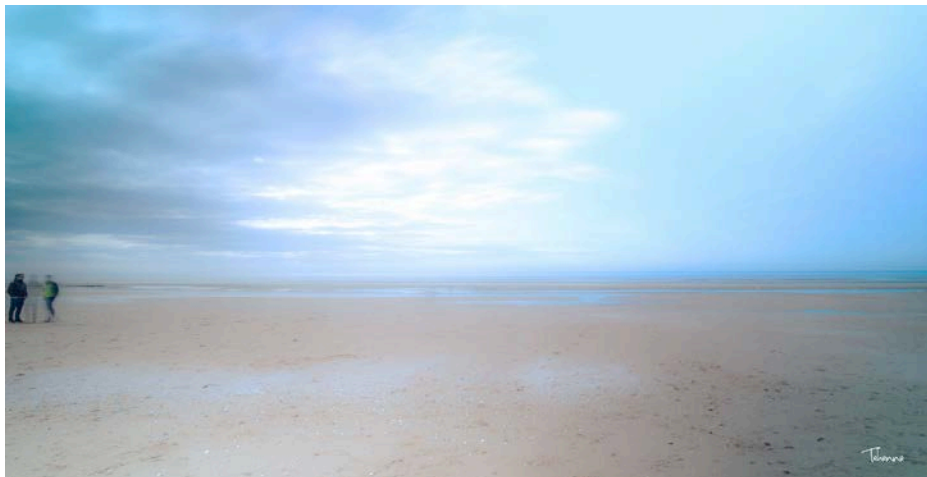
## Désert Lunaire

*Cabourg . 2016*

*Collection "Water Side" - Ref. TNT\_8300*

*Formats (cm) : 60 x 30 ou 120 x 60*

*Tirage sur papier Fuji Crystal UltraHD, contrecollé sur alu Dibon®, sous verre acrylique 2 mm*



## Estomper

*Cabourg . 2016*

*Collection "Water Side" - Ref. TNT\_8309*

*Formats (cm) : 60 x 30 ou 120 x 60*

*Tirage sur papier Fuji Crystal UltraHD, contrecollé sur alu Dibon®, sous verre acrylique 2 mm*

## Spleen

*Cabourg . 2016*

*Collection "Water Side"*

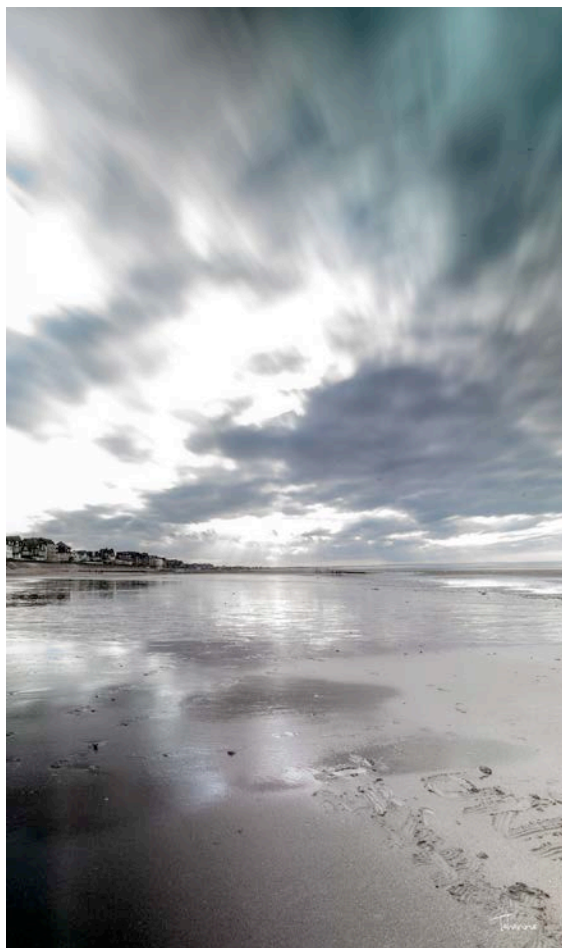
*Ref. TNT\_8311*

*Formats (cm) :*

*30 x 55 ou 60 x 110*

*Tirage :*

*Papier Fuji métallisé,  
contrecollé sur Dibon<sup>®</sup>,  
sous verre acrylique 2 mm*







## **Miroir, Miroir, ...**

*Cabourg . 2016*

*Collection "Water Side" - Ref. TNT\_8319*

*Formats (cm) : 120 x 40*

*Tirage sur papier Fuji métallisé, contrecollé sur alu Dibon®, sous verre acrylique 2 mm*

## Cueillette

*Cabourg . 2016*

*Collection "Water Side"*

*Ref. TNT\_8321*

*Formats (cm) :*

*30 x 50 ou 60 x 100*

*Tirage sur papier  
Fuji Crystal UltraHD,  
contrecollé sur alu  
Dibon®, sous verre  
acrylique 2 mm*





## Faisceaux Divins

*Cabourg . 2016*

*Collection "Water Side" - Ref. TNT\_8355*

*Formats (cm) : 60 x 35 ou 120 x 70*

*Tirage sur papier Fuji Crystal UltraHD, contrecollé sur alu Dibon®, sous verre acrylique 2 mm*

## L'Arbre aux Coquillages

*Ouistreham . 2024*

*Collection "Water Side"*

*Ref. IMG\_3209*

*Formats (cm) :*  
*40 x 55 ou 60 x 80*

*Tirage :*  
*Papier Crystal UltraHD,*  
*contrecollé sur Dibon®,*  
*sous verre acrylique 2 mm*







COLLECTION

*Other Look*

## Crossing #1

*Cordoue . 2019*

*Collection "Other Look"*

*Ref. TN5\_1422*

*Formats (cm) :*

*45 x 70 ou 90 x 140*

*Tirage :*

*Papier Fuji métallisé,  
contrecollé sur Dibon®,  
sous verre acrylique 2 mm*





## Crossing #2

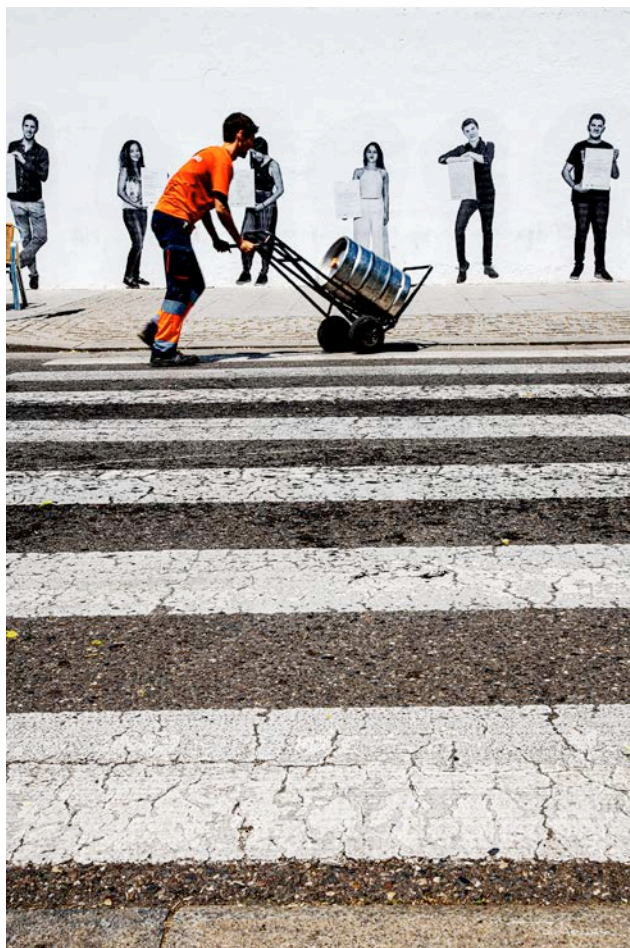
*Cordoue . 2019*

*Collection "Other Look"*

*Ref. TN5\_1425*

*Formats (cm) :  
40 x 65 ou 80 x 130*

*Tirage sur papier  
Fuji Crystal UltraHD,  
contrecollé sur alu  
Dibon®, sous verre  
acrylique 2 mm*





## Crossing #3

*Cordoue . 2019*

*Collection "Other Look" - Ref. TN5\_1421\_22\_25*

*Formats (cm) : 75 x 45 ou 120 x 60 (triptyque)*

*Tirage sur papier Fuji métallisé, contrecollé sur alu Dibon®, sous verre acrylique 2 mm*





## **Festif**

*Caen . 2017*

*Collection "Urban Trips #2" - Ref. TNT\_4521\_NB*

*Formats (cm) : 60 x 40 ou 80 x 50*

*Tirage sur papier Fuji Crystal DP II, contrecollé sur alu Dibon®*



## Hommage

*Ver-sur-Mer . 2024*

*Collection "Other Look" - Ref. DSC\_0838*

*Formats (cm) : 70 x 40 ou 140 x 80*

*Tirage sur papier Fuji Crystal DP II, contrecollé sur alu Dibon®*



## Hier ...?

*Ver-sur-Mer . 2024*

*Collection "Other Look" - Ref. IMG\_2729*

*Formats (cm) : 35 x 25 ou 70 x 50*

*Tirage sur papier Fuji Crystal DP II, contrecollé sur alu Dibon®*

## In Memory

*Ver-sur-Mer . 2024*

*Collection "Other Look"*

*Ref. DSC\_0855*

*Formats (cm) :*  
*45 x 65 ou 80 x 50*

*Tirage sur papier Fuji*  
*Crystal DP II, contrecollé*  
*sur alu Dibon®*







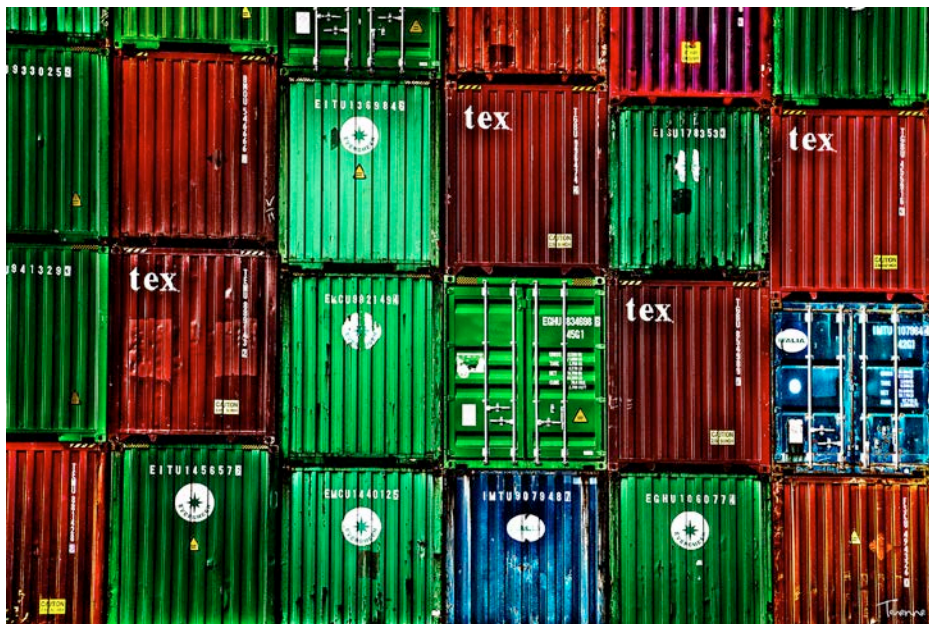
## Lignes Pures

*La Toussuire . 2022*

*Collection "Other Look" - Ref. DSC\_7468\_1*

*Formats (cm) : 65 x 45 ou 130 x 90*

*Tirage sur papier Fuji Crystal UltraHD, contrecollé sur alu Dibon®, sous verre acrylique 2 mm*



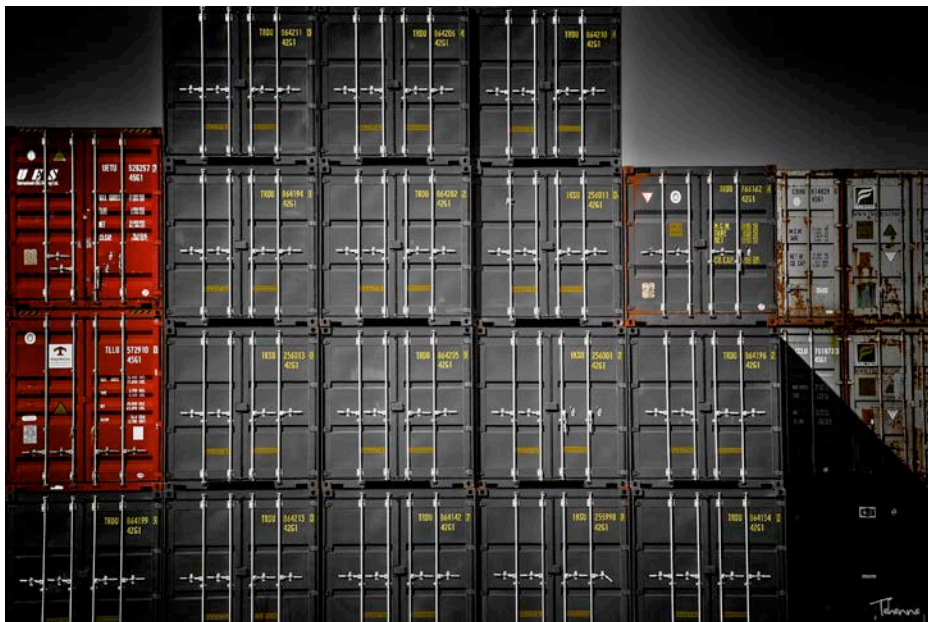
## Mosaïque Cubique

*Le Havre . 2022*

*Collection "Other Look" - Ref. DSC\_7521\_2*

*Formats (cm) : 65 x 40 ou 130 x 80*

*Tirage sur papier Fuji métallisé, contrecollé sur alu Dibon®, sous verre acrylique 2 mm*



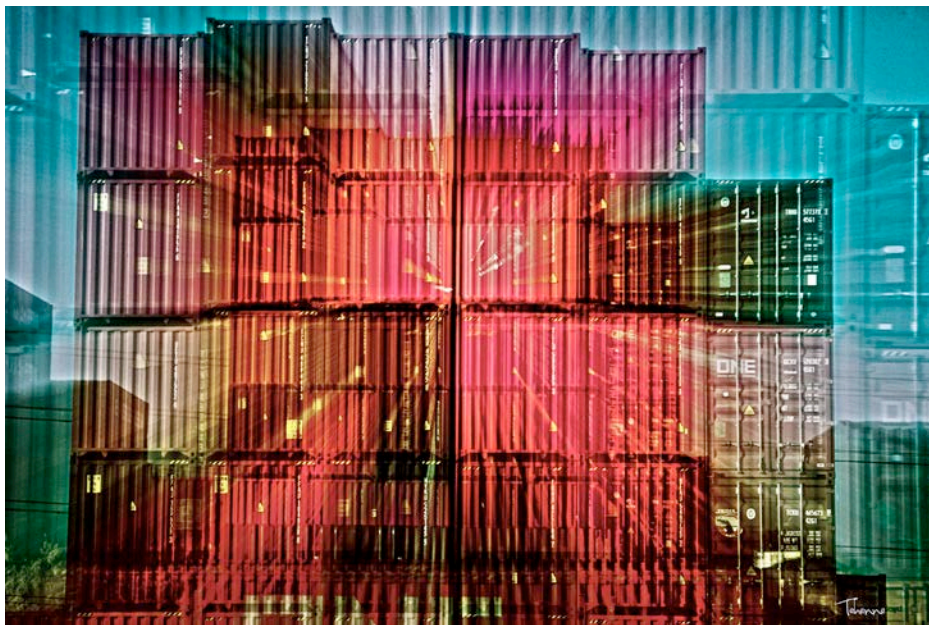
## Intrus Stendhaliens

*Le Havre . 2022*

*Collection "Other Look" - Ref. DSC\_7523\_2*

*Formats (cm) : 60 x 40 ou 120 x 80*

*Tirage sur papier Fuji métallisé, contrecollé sur alu Dibon®, sous verre acrylique 2 mm*



## Dynamic Containers #1

*Le Havre . 2022*

*Collection "Other Look" - Ref. DSC\_7675\_2*

*Formats (cm) : 80 x 50 ou 130 x 80*

*Tirage sur papier Fuji métallisé, contrecollé sur alu Dibon®, sous verre acrylique 2 mm*





## **Dynamic Containers #2**

*Le Havre . 2022*

*Collection "Other Look" - Ref. DSC\_7676*

*Formats (cm) : 80 x 50 ou 130 x 80*

*Tirage sur papier Fuji métallisé, contrecollé sur alu Dibon®, sous verre acrylique 2 mm*



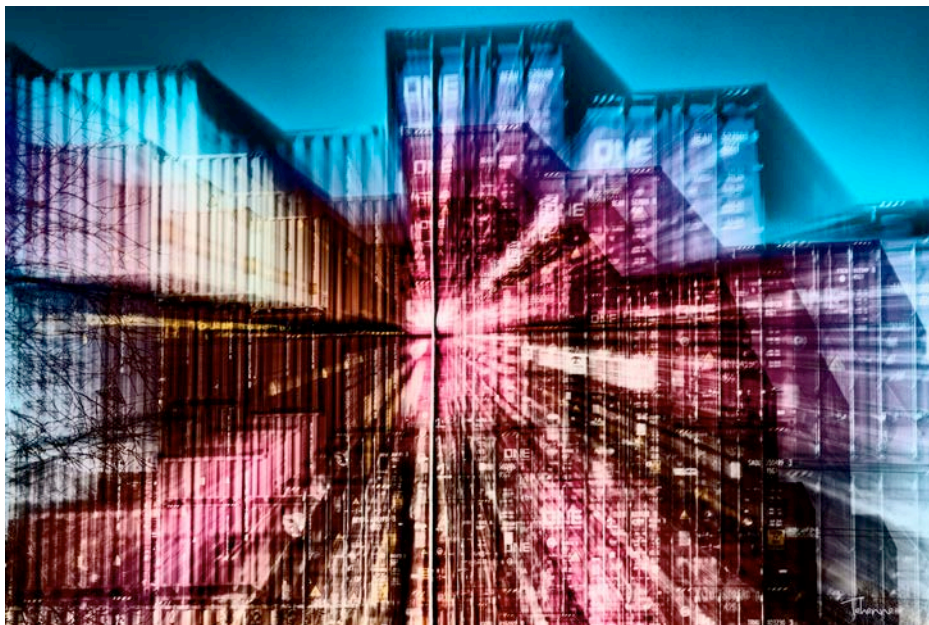
## Dynamic Containers #3

*Le Havre . 2022*

*Collection "Other Look" - Ref. DSC\_7679*

*Formats (cm) : 80 x 50 ou 130 x 90*

*Tirage sur papier Fuji métallisé, contrecollé sur alu Dibon®, sous verre acrylique 2 mm*



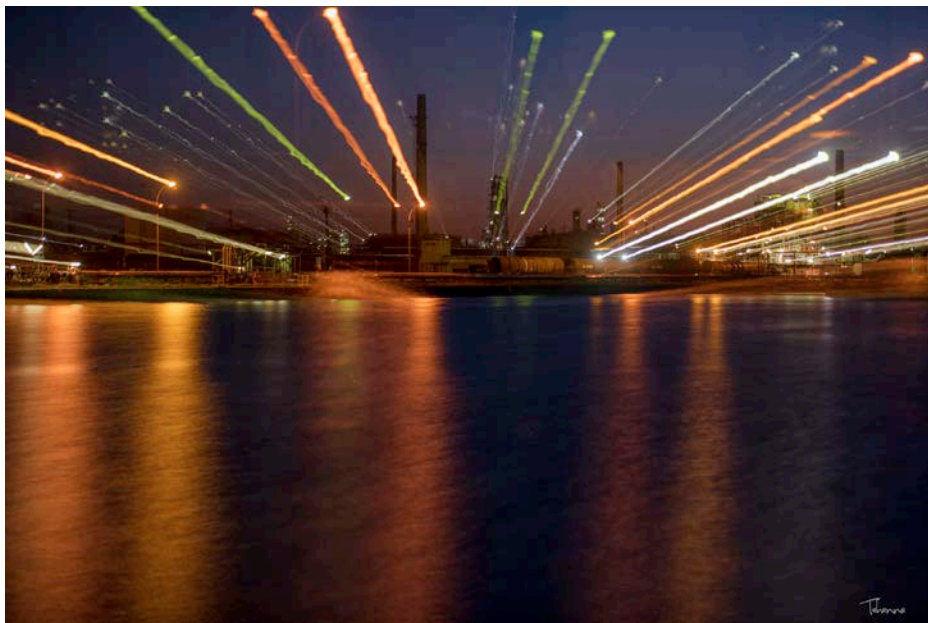
## Dynamic Containers #4

*Le Havre . 2022*

*Collection "Other Look" - Ref. DSC\_7689\_2*

*Formats (cm) : 80 x 50 ou 120 x 80*

*Tirage sur papier Fuji métallisé, contrecollé sur alu Dibon®, sous verre acrylique 2 mm*



## Artifice Pétrochimique

*Le Havre . 2022*

*Collection "Other Look" - Ref. DSC\_7559*

*Formats (cm) : 70 x 45 ou 140 x 90*

*Tirage sur papier Fuji métallisé, contrecollé sur alu Dibon®, sous verre acrylique 2 mm*





## L'Armée d'Eole

*Le Havre . 2022*

*Collection "Other Look" - Ref. DSC\_7567*

*Formats (cm) : 80 x 45 ou 130 x 70*

*Tirage sur papier Fuji métallisé, contrecollé sur alu Dibon®, sous verre acrylique 2 mm*

## Impasse

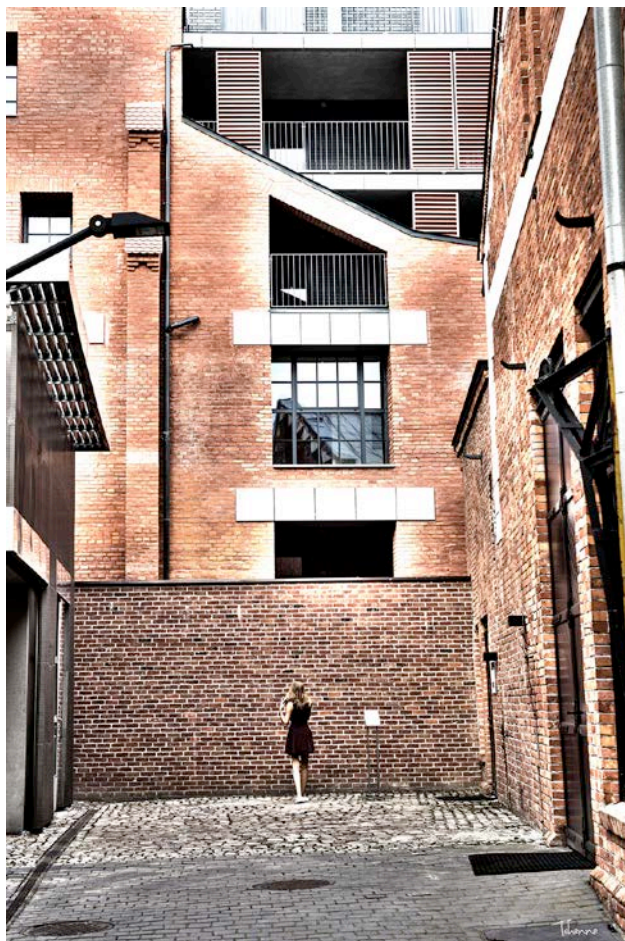
Krakow . 2017

Collection "Other Look"

Ref. TN2\_0531

Formats (cm) :  
60 x 100

Tirage sur papier  
Fuji Crystal UltraHD,  
contrecollé sur alu  
Dibon®, sous verre  
acrylique 2 mm





## Ecole Buissonnière

*Cuba . 2017*

*Collection "Other Look" - Ref. TNT\_3357*

*Formats (cm) : 60 x 40 ou 120 x 80*

*Tirage sur papier Fuji Crystal UltraHD, contrecollé sur alu Dibon®, sous verre acrylique 2 mm*

## Douceur Printanière

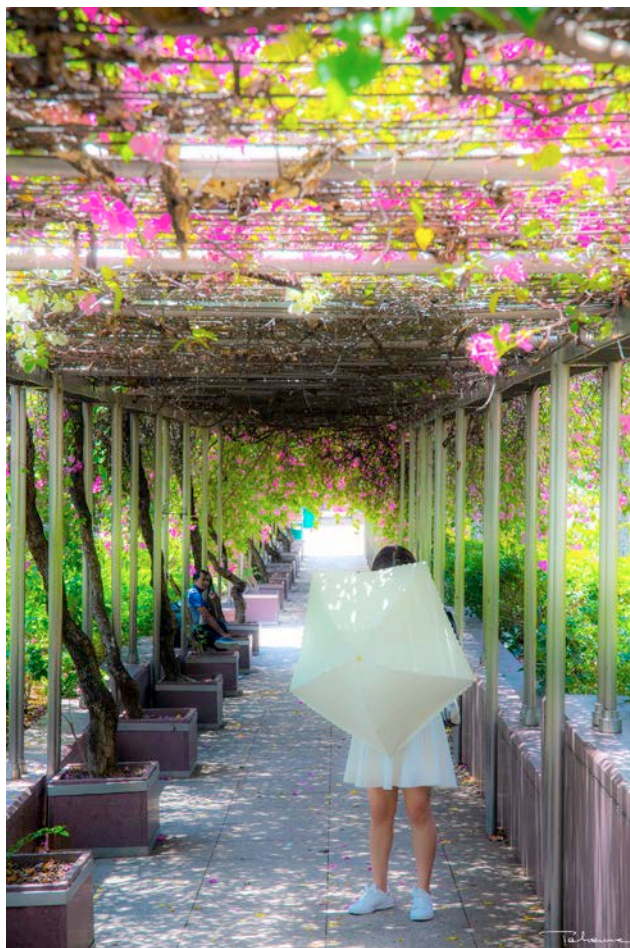
*Singapour . 2019*

*Collection "Other Look"*

*Ref. TN5\_0297*

*Formats (cm) :*  
*40 x 60 ou 80 x 120*

*Tirage sur papier*  
*Fuji Crystal UltraHD,*  
*contrecollé sur alu*  
*Dibon®, sous verre*  
*acrylique 2 mm*







## Pause Clope

*Berlin . 2016*

*Collection "Other Look" - Ref. TNT\_2263\_2*

*Formats (cm) : 60 x 30 ou 80 x 40*

*Tirage sur papier Fuji Crystal UltraHD, contrecollé sur alu Dibon®, sous verre acrylique 2 mm*





**Allô !**

*Cork . 2023*

*Collection "Other Look" - Ref. DSC\_9554*

*Formats (cm) : 30 x 30 ou 60 x 60*

*Tirage sur papier Fuji Crystal DP II, contrecollé sur alu Dibon®*



## Tristesse

Krakow . 2017

Collection "Other Look" - Ref. TN2\_0593

Formats (cm) : 40 x 40 ou 80 x 80

Tirage sur papier Fuji Crystal DP II, contrecollé sur alu Dibon®



## Désillusion

Krakow . 2017

Collection "Other Look" - Ref. TN2\_0597\_3

Formats (cm) : 40 x 40 ou 80 x 80

Tirage sur papier Fuji Crystal DP II, contrecollé sur alu Dibon®



## **Vortex #1**

*Le Vatican . 2018*

*Collection "Other Look" - Ref. TN2\_5009*

*Formats (cm) : 80 x 50 ou 120 x 80*

*Tirage sur papier Fuji métallisé, contrecollé sur alu Dibon®, sous verre acrylique 2 mm*





## **Vortex #2**

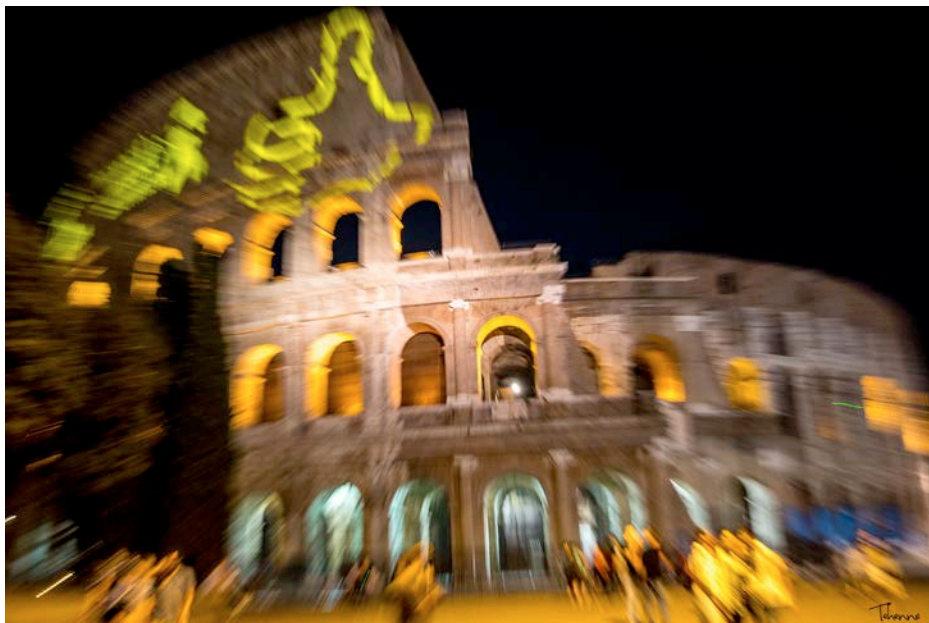
*Le Vatican . 2018*

*Collection "Other Look" - Ref. TN2\_5012*

*Formats (cm) : 70 x 55 ou 100 x 75*

*Tirage sur papier Fuji Crystal UltraHD, contrecollé sur alu Dibon®, sous verre acrylique 2 mm*





## Colosseum

*Rome . 2018*

*Collection "Other Look" - Ref. TN2\_5156*

*Formats (cm) : 60 x 40 ou 120 x 80*

*Tirage sur papier Fuji métallisé, contrecollé sur alu Dibon®, sous verre acrylique 2 mm*



## Amour

Vienne . 2018

*Collection "Other Look" - Ref. TN2\_5935*

*Formats (cm) : 60 x 40 ou 80 x 50*

*Tirage sur papier Fuji Crystal UltraHD, contrecollé sur alu Dibon®, sous verre acrylique 2 mm*



## Miniatures

*Vienne . 2018*

*Collection "Other Look" - Ref. TN2\_6007*

*Formats (cm) : 60 x 40 ou 80 x 50*

*Tirage sur papier Fuji Crystal UltraHD, contrecollé sur alu Dibon®, sous verre acrylique 2 mm*



## **Jardin d'Eden**

*Singapour . 2019*

*Collection "Other Look" - Ref. TN2\_6828*

*Formats (cm) : 90 x 60 ou 120 x 80*

*Tirage sur papier Fuji métallisé, contrecollé sur alu Dibon®, sous verre acrylique 2 mm*





## Générationnel !

Singapour . 2019

Collection "Other Look" - Ref. TN5\_0602

Formats (cm) : 65 x 45 ou 90 x 60

Tirage sur papier Fuji Crystal UltraHD, contrecollé sur alu Dibon®, sous verre acrylique 2 mm



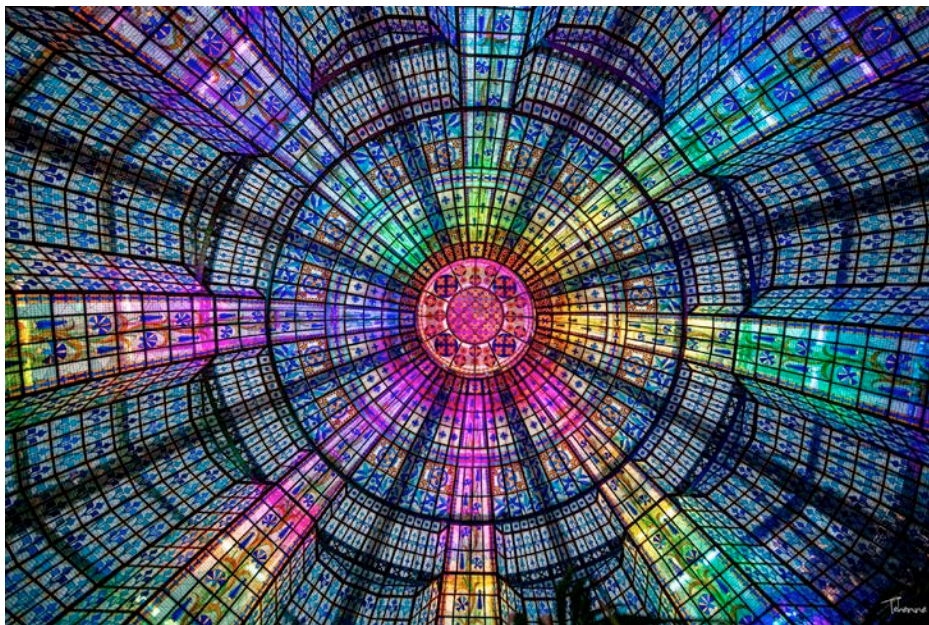
## Love

*Singapour . 2019*

*Collection "Other Look" - Ref. TN5\_1182*

*Formats (cm) : 70 x 45 ou 90 x 60*

*Tirage sur papier Fuji Crystal UltraHD, contrecollé sur alu Dibon®, sous verre acrylique 2 mm*



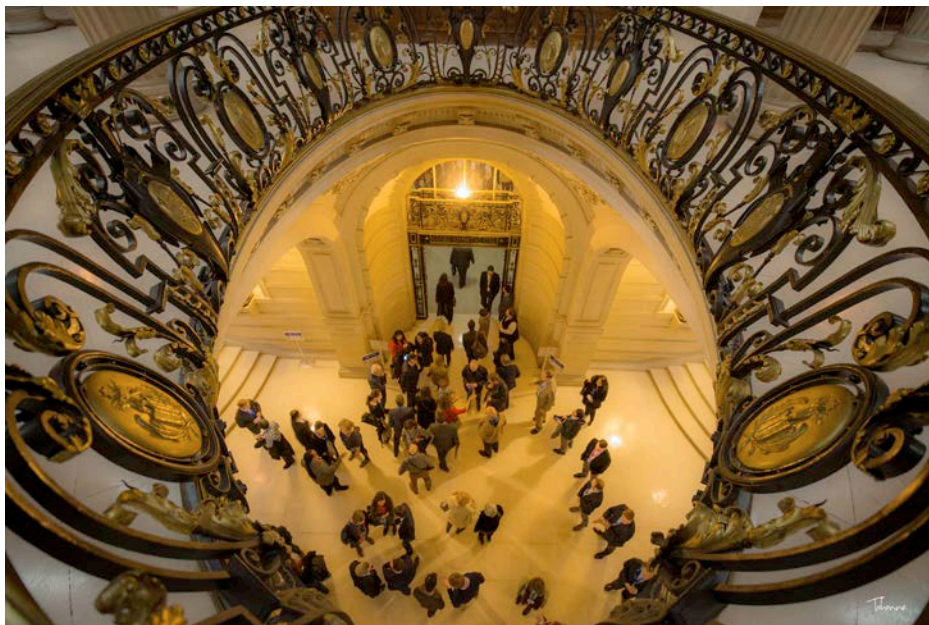
## Coupole

Paris . 2019

Collection "Other Look" - Ref. TN5\_3023

Formats (cm) : 70 x 45 ou 140 x 90

Tirage sur papier Fuji métallisé, contrecollé sur alu Dibon®, sous verre acrylique 2 mm



## Balcon

Paris . 2016

Collection "Other Look" - Ref. TNT\_1686

Formats (cm) : 60 x 40 ou 80 x 50

Tirage sur papier Fuji Crystal UltraHD, contrecollé sur alu Dibon®, sous verre acrylique 2 mm





## Far West

*Cuba . 2017*

*Collection "Other Look" - Ref. TNT\_3365*

*Formats (cm) : 60 x 40 ou 80 x 50*

*Tirage sur papier Fuji Crystal UltraHD, contrecollé sur alu Dibon®, sous verre acrylique 2 mm*





## WallPaper #1

*Cuba . 2017*

*Collection "Other Look" - Ref. TNT\_3440*

*Formats (cm) : 60 x 40 ou 120 x 80*

*Tirage sur papier Fuji Crystal UltraHD, contrecollé sur alu Dibon®, sous verre acrylique 2 mm*

## WallPaper #2

*Cuba . 2017*

*Collection "Other Look"*

*Ref. TNT\_3439*

*Formats (cm) :  
40 x 60 ou 80 x 120*

*Tirage sur papier  
Fuji Crystal UltraHD,  
contrecollé sur alu  
Dibon®, sous verre  
acrylique 2 mm*





## Commodités

*Cuba . 2017*

*Collection "Other Look" - Ref. TNT\_3652*

*Formats (cm) : 40 x 100*

*Tirage sur papier Fuji Crystal UltraHD, contrecollé sur alu Dibon®, sous verre acrylique 2 mm*



## Old Time

Cuba . 2017

Collection "Other Look" - Ref. TNT\_2883

Formats (cm) : 50 x 35 ou 100 x 70

Tirage sur papier Fuji Crystal UltraHD, contrecollé sur alu Dibon®, sous verre acrylique 2 mm





## Stormy

*Cuba . 2017*

*Collection "Other Look" - Ref. TNT\_2885*

*Formats (cm) : 55 x 30 ou 110 x 60*

*Tirage sur papier Fuji Crystal UltraHD, contrecollé sur alu Dibon®, sous verre acrylique 2 mm*



## Gold Vintage

*Cuba . 2017*

*Collection "Other Look" - Ref. TNT\_3374\_2*

*Formats (cm) : 60 x 40 ou 120 x 80*

*Tirage sur papier Fuji métallisé, contrecollé sur alu Dibon®, sous verre acrylique 2 mm*



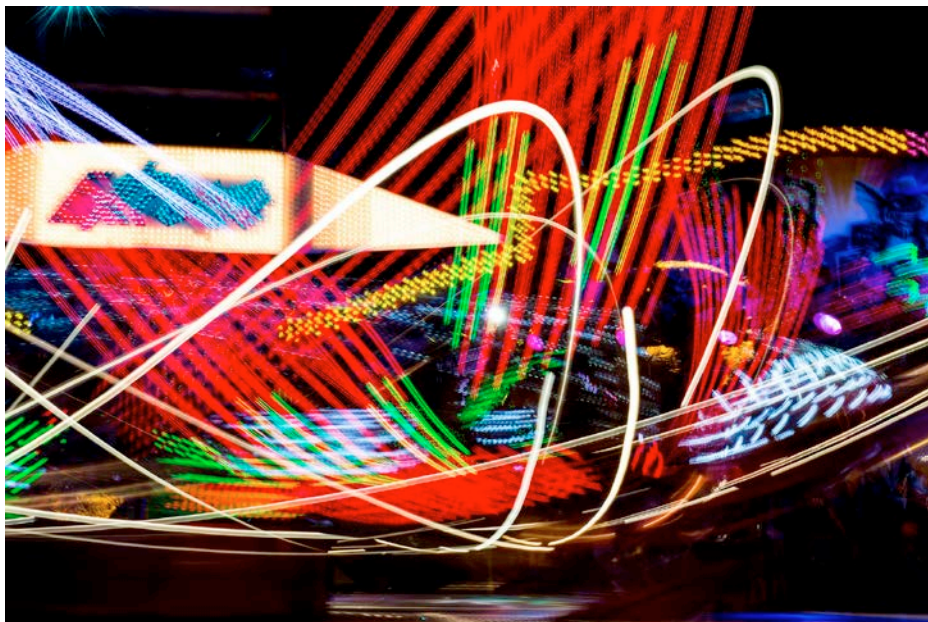
## Sweety

*Cuba . 2017*

*Collection "Other Look" - Ref. TNT\_3737*

*Formats (cm) : 60 x 35 ou 120 x 70*

*Tirage sur papier Fuji métallisé, contrecollé sur alu Dibon®, sous verre acrylique 2 mm*



## **FunFair #1**

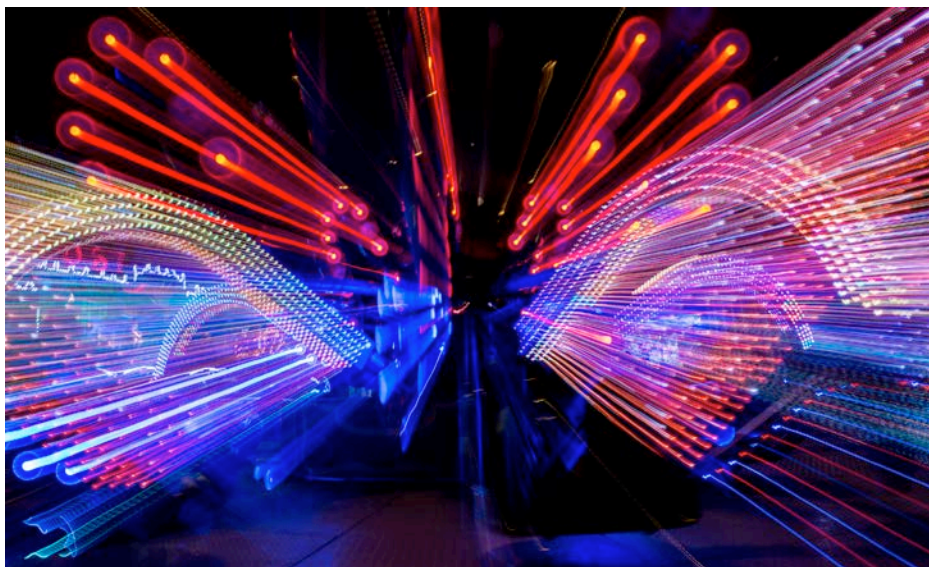
*Caen . 2014*

*Collection "Other Look" - Ref. DSC\_8973*

*Formats (cm) : 80 x 60 ou 120 x 80*

*Tirage sur papier Fuji métallisé, contrecollé sur alu Dibon®, sous verre acrylique 2 mm*





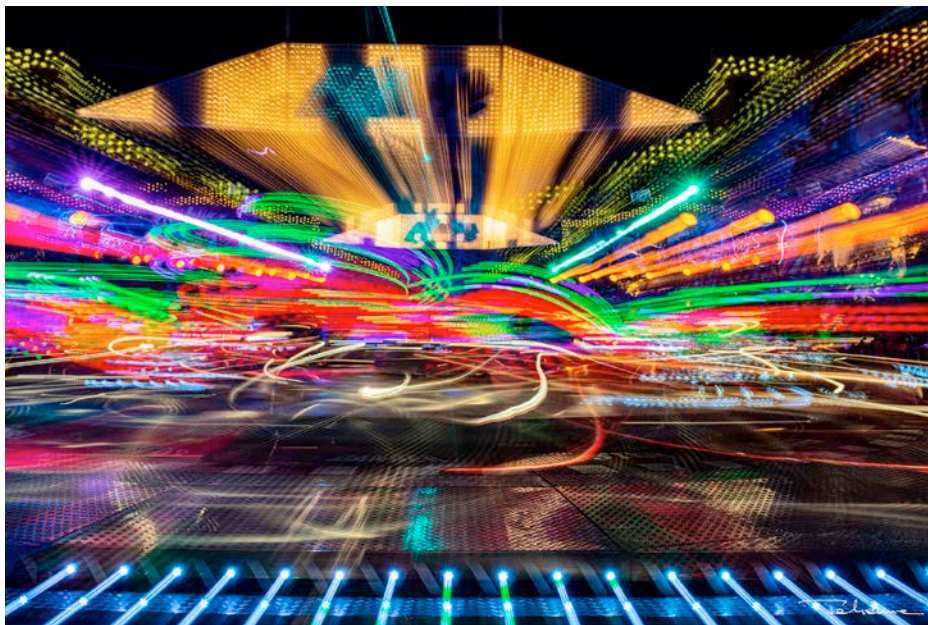
## FunFair #2

*Caen . 2014*

*Collection "Other Look" - Ref. DSC\_8991*

*Formats (cm) : 60 x 80 ou 120 x 80*

*Tirage sur papier Fuji métallisé, contrecollé sur alu Dibon®, sous verre acrylique 2 mm*



## FunFair #3

*Caen . 2014*

*Collection "Other Look" - Ref. DSC\_8963*

*Formats (cm) : 60 x 40 ou 120 x 80*

*Tirage sur papier Fuji métallisé, contrecollé sur alu Dibon®, sous verre acrylique 2 mm*

## FunFair #4

Caen . 2014

Collection "Other Look"

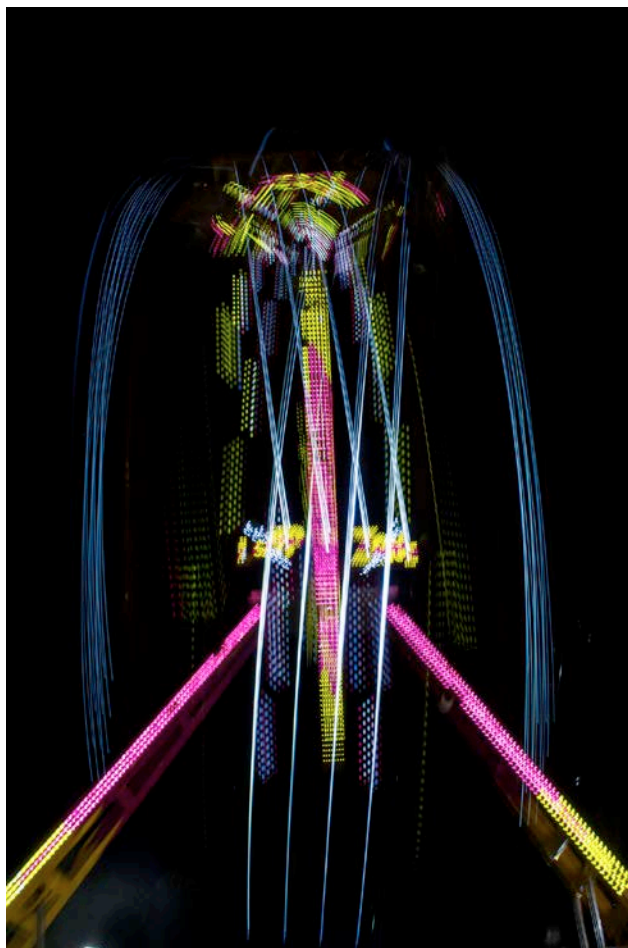
Ref. DSC\_9036

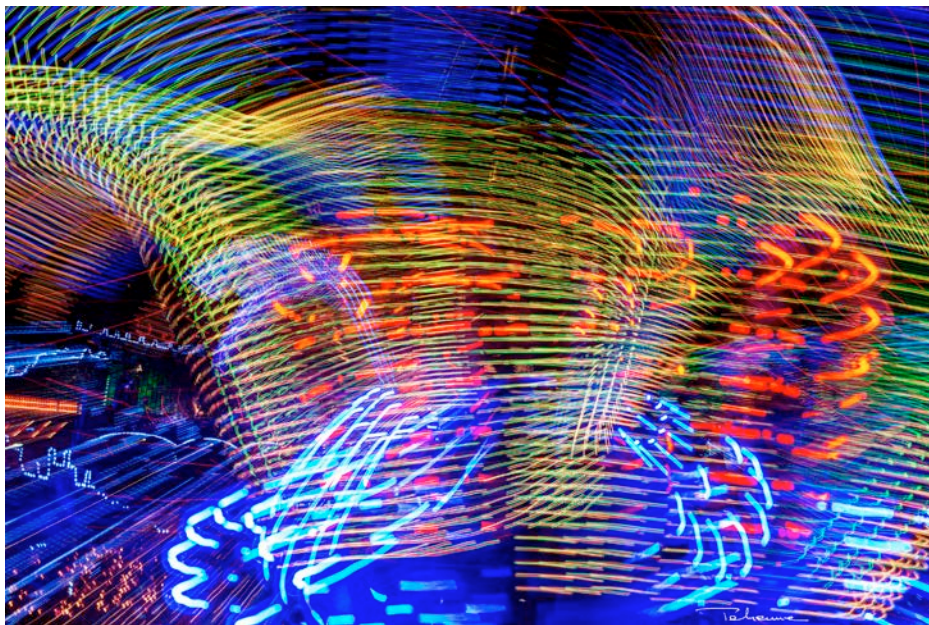
Formats (cm) :

35 x 55 ou 70 x 110

Tirage :

Papier Fuji métallisé,  
contrecollé sur Dibon®,  
sous verre acrylique 2 mm





## FunFair #5

Caen . 2014

*Collection "Other Look" - Ref. DSC\_9002*

*Formats (cm) : 60 x 40 ou 120 x 80*

*Tirage sur papier Fuji métallisé, contrecollé sur alu Dibon®, sous verre acrylique 2 mm*



## FunFair #6

Caen . 2014

Collection "Other Look"

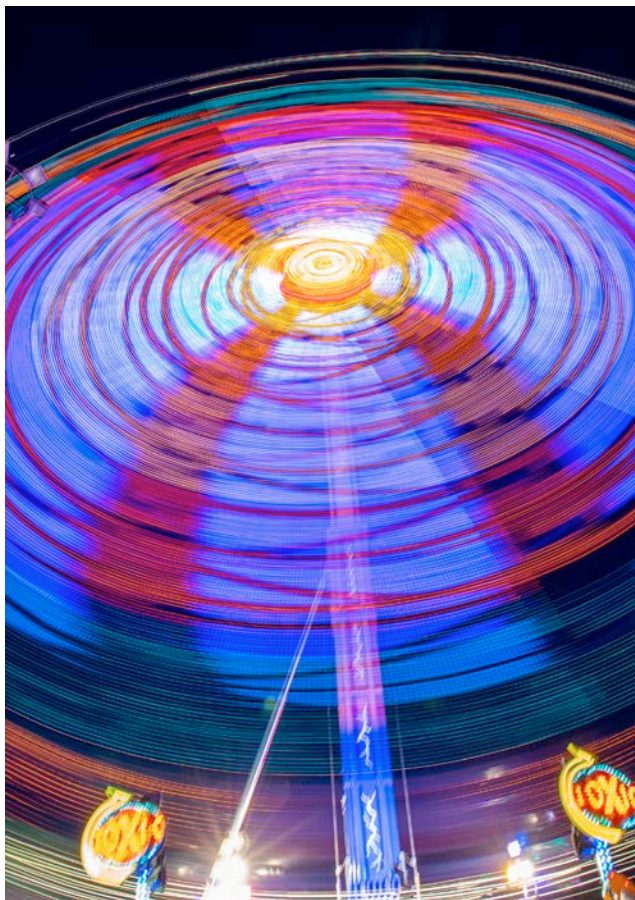
Ref. DSC\_8853

Formats (cm) :

40 x 60 ou 120 x 80

Tirage :

Papier Fuji métallisé,  
contrecollé sur Dibon®,  
sous verre acrylique 2 mm



## FunFair #7

Caen . 2014

Collection "Other Look"

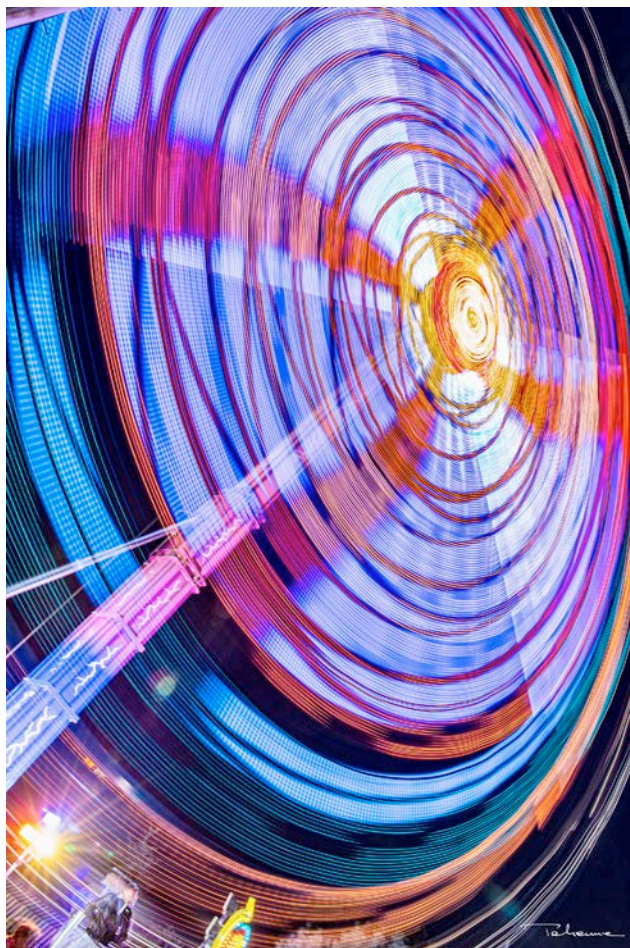
Ref. DSC\_8856

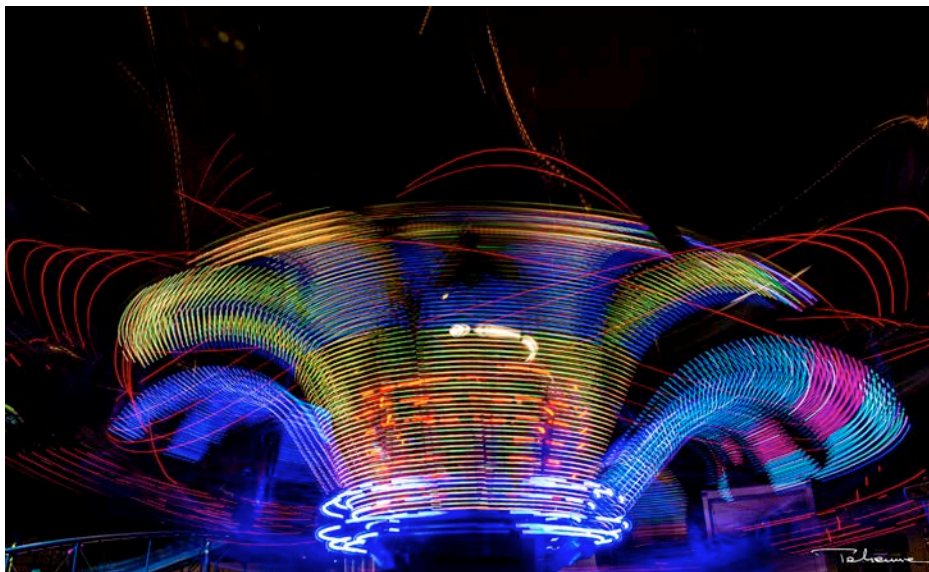
Formats (cm) :

40 x 60 ou 80 x 120

Tirage :

Papier Fuji métallisé,  
contrecollé sur Dibon®,  
sous verre acrylique 2 mm





## FunFair #8

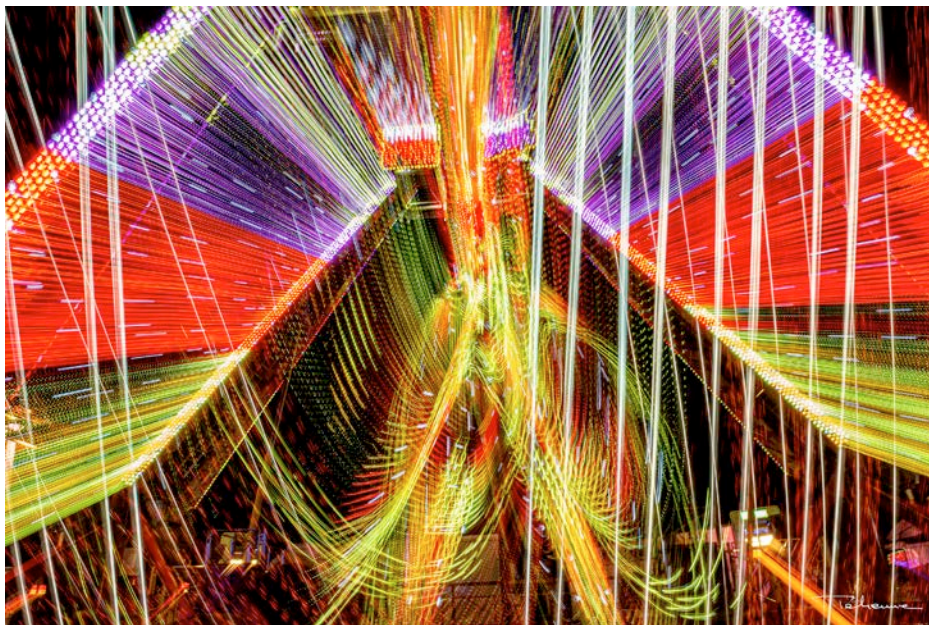
*Caen . 2014*

*Collection "Other Look" - Ref. DSC\_9006*

*Formats (cm) : 60 x 40 ou 110 x 70*

*Tirage sur papier Fuji métallisé, contrecollé sur alu Dibon®, sous verre acrylique 2 mm*





## FunFair #9

Caen . 2014

Collection "Other Look" - Ref. DSC\_9061

Formats (cm) : 60 x 40 ou 120 x 80

Tirage sur papier Fuji métallisé, contrecollé sur alu Dibon®, sous verre acrylique 2 mm



## FunFair #10

Vienne . 2018

Collection "Other Look"

Ref. TN2\_5981\_2

Formats (cm) :

50 x 80 ou 80 x 120

Tirage :

Papier Fuji métallisé,  
contrecollé sur Dibon®,  
sous verre acrylique 2 mm



## Grande Roue

Caen . 2015

Collection "Urban Trips #2"

Ref. TNT\_6837

Formats (cm) :  
40 x 60 ou 80 x 120

Tirage sur papier  
Fuji Crystal UltraHD,  
contrecollé sur alu  
Dibon®, sous verre  
acrylique 2 mm



# TARIFS\* (TTC)

Oeuvre numérotée avec certificat d'authenticité. Frais de port inclus

## Exemples :

*Tirage sur papier **Fuji Crystal DP II** <sup>(1)</sup> : Brillance et couleurs pleines et lumineuses*

Format 60 x 80 ou 80 x 60 ..... 235 €

Format 80 x 120 ou 120 x 80 ..... 405 €

*Tirage sur papier **Fuji Crystal UltraHD** <sup>(2)</sup> : Densité maximale, détails encore plus fins*

Format 60 x 80 ou 80 x 60 ..... 370 €

Format 80 x 120 ou 120 x 80 ..... 675 €

*Tirage sur papier **Fuji métallisé Pearl UltraHD** <sup>(2)</sup> : Surface très brillante, reflet argenté*

Format 60 x 80 ou 80 x 60 ..... 385 €

Format 80 x 120 ou 120 x 80 ..... 715 €

**Supplément cadre** sur devis selon format, style (classique, caisse américaine) matériau (bois, aluminium) et teinte.

*Les formats proposés correspondent au minimum ou maximum (bien qu'un grand nombre de photos puissent être tirées en format plus grand sur demande).*

*Il est également possible de choisir un format intermédiaire en respectant l'homothétie.*

*Toutefois certaines oeuvres ne sont proposées qu'en un seul format, par choix artistique.*

*Pour toute information complémentaire ou chiffrage précis : **contact@tehenne.fr***

*(1) : Tirage contrecollé sur alu Dibon® avec rail d'accrochage (prêt à accrocher), laminage de protection mat*

*(2) : Tirage contrecollé sur alu Dibon® avec rail d'accrochage (prêt à accrocher), sous verre acrylique 2 mm*

\* : Prix indicatifs au 01/03/2025

**Retrouvez  
la mise à jour  
en scannant  
le QRCode**



**contact@tehenne.fr**